

La proyección internacional e intercultural de la Ciudad de Málaga

Málaga es.....

- Quinta ciudad de España por número de habitantes: 574.353
- Con un área metropolitana de 949.536 habitantes.
- Capital económica y tecnológica de Andalucía
- Capital de Ocio y turismo Europea
- Ciudad con 3.000 años de Historia
- Ciudad Natal de Picasso

2016.

Una ciudad privilegiada

- **Ubicación geoestratégica privilegiada**
 - Sur de España, en el arco mediterráneo, puerta natural hacia el Magreb y puente hacia América Latina
 - Es Capital de la Costa del Sol, *la California de Europa*.
 - Climatología muy benigna con una temperaturas media de 24,6° C de máxima y 16,7 ° C de mínima
 - Ubicada entre el mar y la Montaña

2016.

Una ciudad conectada con el mundo

- **Excelentes comunicaciones**
 - Tercer aeropuerto más importante de la España Peninsular (13,5 millones viajeros)
 - Tren de Alta Velocidad (Málaga-Madrid: 2.30 horas)
 - Puerto de Cruceros y mercancías
 - Completa red viaria

2016.

Aspirante a ser Capital Europea de la cultura en 2016

- Para una mayor proyección internacional de la que ya de por sí tiene la ciudad de Málaga, el 30 de enero del 2004 el pleno del Excmo. Ayuntamiento de Málaga aprobó por unanimidad presentar su candidatura a ser Capital Europea de la Cultura en 2016.
- Acuerdo de Pleno en 1999 para el 2006

2016.

Introducción

¿Qué es una Capital Europea de la Cultura?

- Iniciativa del Consejo de Ministros Europeos (Melina Mercuri) en 1985.
- Su propósito es dar relieve a la gran diversidad de la cultura europea acercando entre sí a los ciudadanos.
- Dos ciudades europeas cada año:
 - Liverpool y Stavanger en 2008
 - Una española y una polaca en 2016

2016.

¿Qué se pretende con este programa?

- Contribuir al acercamiento de los pueblos europeos.
- Resaltar la riqueza, la diversidad y los rasgos comunes de las culturas europeas
- Promover un mayor conocimiento mutuo entre los ciudadanos europeos
- Favorecer la concienciación sobre la pertenencia a una misma comunidad europea

2016.

Potencialidades de Málaga para ser candidata a la Capitalidad Europea de la Cultura 2016

- Historia y patrimonio
- Infraestructura cultural
 - Equipamiento
 - Festivales
- Infraestructura deportiva
- Infraestructura no cultural
- Vanguardia tecnológica

2016.

Málaga, Ciudad con Historia

- Rico patrimonio histórico cultural legado de sus 3.000 años de historia
- Riqueza Arqueológica: Málaga fenicia-romana-árabe –cristiana, convierten a su centro histórico en un “Museo Abierto”



Infraestructura cultural

- *Patrimonio Histórico – Cultural*
 - Alcazaba / Gibralfaro
 - Teatro romano
 - Catedral
 - Palacio Episcopal
 - Palacio y Jardines de la Concepción.

2016.

Importantes infraestructuras culturales

- Museo Picasso
- Museo Casa natal Picasso
- Centro de Arte Contemporáneo
- Museo Patrimonio Municipal
- Teatro Cervantes
- Teatro Echegaray
- Museo Interactivo de la Música
- Plan de Esculturas Urbanas: Rodin, Miguel Berrocal, Miquel Navarro, Jaume Plensa, Chema Alvargonzález, Stephan Balkenhol, Antonio Yesa, Blanca Muñoz, Tony Cragg, Francisco López Hernandez Etc..

2016.

Red de Museos Temáticos

- Museo – Acuario Aula del Mar.
- Museo de la Archicofradía de la Esperanza.
- Museo de Arte Sacro de Sta Ana.
- Museo de Artes y Costumbres Populares.
- Museo Casa de Muñecas.
- Museo Catedralicio.
- Museos de las Cofradías de los Estudiantes y Santo Sepulcro.
- Museo de la Cofradía de la Expiración
- Museo Interactivo de la Ciencia Principia.
- Museo Interactivo de la Música de Málaga.
- Museo Loringiano.
- Museo Nacional de Aeropuertos y Transporte Aéreos.
- Museo Taurino “Antonio Ordóñez”
- Centro de Interpretación de Gibralfaro.
- Ecomuseo Lagar de Torrijos.
- Sala de exposiciones Arqueológicas de la Alcazaba.
- Museo del Vino.

2016.

Málaga, una ciudad de Museos



Málaga, Ciudad Natal de Picasso

- Ciudad Natal de Picasso.
 - Fundación Casa Natal
- Museo Picasso Málaga
 - 155 obras cedidas por Cristine Picasso
 - Visitas en el 2007: 340.688



Centro de Arte Contemporáneo

- El **CAC Málaga** es un espacio destinado a la reflexión y divulgación del arte contemporáneo. Posee una colección permanente formada por más de cuatrocientas obras de arte de los más prestigiosos artistas de la actualidad y una ambiciosa programación de exposiciones, conferencias, talleres, seminarios



2016.

Rodin, en Málaga

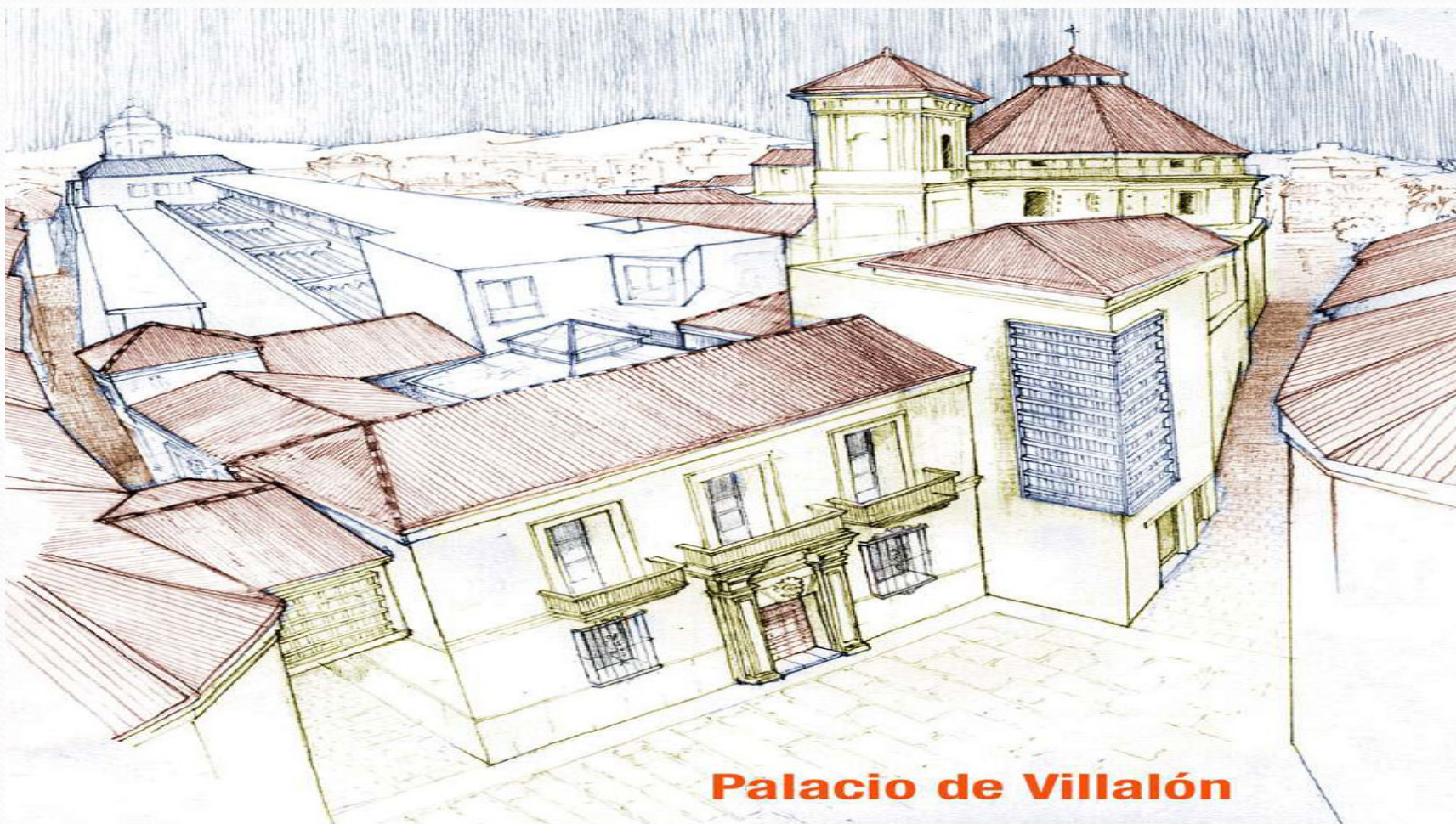


Futuros Museos

- Museo Colección Carmen Thyssen Málaga.
- Museo Arqueológico.
- Museo de Bellas Artes en la Aduana.
- Ampliación de la casa natal de Picasso
- Museo Art Natura.
- Museo de Coches Antiguos
- Museo de Arte, Diseño y Arquitectura de Málaga.
- Además de otros dedicados a Pintores y escultores malagueños, Revello de Toro (Centro de Interpretación del Barroco), Ruiz de Luna, además del Museo de Cine, Sefardí y del Transporte entre otros.
- Museo Marítimo.

2016.

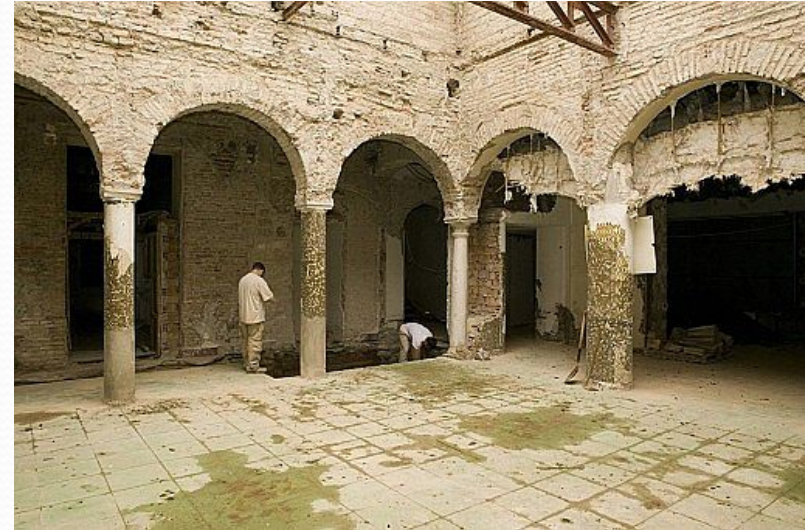
Futuros Proyectos: Museo Carmen Thyssen



Palacio de Villalón

Museo Carmen Thyssen

- La baronesa Thyssen cederá 180 obras a Málaga por 15 años.
- Los cuadros son de finales del XIX y del siglo XX.
- Superficie total construida de 7.146 m² y con un presupuesto que rondará los 24M de euros.



málaga ciudad europea de la cultura

www.malaga



el mundo, es

Eventos / festivales

- *Regulares*

- Festival de Cine Español
- Festival de Teatro de Málaga
- Festival Internacional de Jazz de Málaga
- Festival de Música Contemporánea
- Festival de Verano *Terral*
- Festival de Música Antigua
- Noche en Blanco
- Festival de Cine Fantástico
- Festival de Teatro Grecolatino

• 2016. MTV Málaga

Infraestructura deportiva

- Palacio de Deportes José M^a Martín Carpena
 - Escenario de:
 - Semifinal Copa Davis 2003
 - Espectáculos hípicos / trial / fútbol sala
 - NBA Europe Live 2007
- Complejo Acuático de Málaga
 - Campeonato de Europa de Waterpolo 2008
- Estadio de Atletismo.
 - Copa de Europa de Naciones 2006
 - Campeonato Nacional Nacional de Atletismo 2005
- Estadio de Fútbol la Rosaleda.
 - España – Francia
 - Amigos Ronaldo VS Amigos Zidane.

2016.

Infraestructura no cultural

- Aeropuerto
- AVE
- Palacio de Ferias y Congresos
- Auditorio
- Metro
- Terminal de Cruceros – Nuevo Puerto
- Amplia infraestructura hotelera. (9.000 plazas hoteleras)

2016.

Infraestructuras aéreas

- Aeropuerto internacional, primero de Andalucía y tercero de la península ibérica, conectado por vía regular con más de 124 aeropuertos de 31 países, en plena expansión. Con un tráfico en el 2007 de 13,5 M de viajeros



Plan Málaga.

- Permitirá atender a más de 30 millones de pasajeros.
- Nueva terminal 251.000 m², para el año 2010.
- Permitirá acoger 9.000 pasajeros en hora punta
- Edificio de Aparcamiento.
 - 51.000m²
 - 5 plantas.
 - 1.800 vehículos.

- Segunda Pista
- Inversión: aprox.1.000 M € 2010



2016.

Infraestructuras Ferroviarias

- Inversión nueva estación: 134,7M€
- Superficie: 51.377 m² -cinco veces la antigua estación- y permitirá recibir a más de 24M de pasajeros anuales

Línea de Alta Velocidad

- Málaga-Madrid. 2H,30mt

2016.

málaga ciudad europea de la cultura



Palacio de Ferias y Congresos

- Espacio estratégico para los negocios
- Edificio de 60.000 m²
- 17.000 m² de espacio expositivo
- 2 pabellones, 2 auditorios, 2 salas de conferencias 1 sala de exposición, 15 de multiusos 3 zonas de restauración, aparcamiento para 1.200 vehículos
- Capacidad para atender a 20.000 personas al mismo tiempo



Futuro Proyecto; Auditorio de la Música



Puerto de Málaga

- Puerto de Crucero; Segundo puerto de cruceros de la península..
- Estación Marítima; 15,7 M de Euros, 8.458 m2.
- En 2007; atracaron 240 buques con 292.567 pasajeros.
- Incremento del tráfico en 31,09% con respecto al año anterior.
- Plan especial del Puerto; con 14.000m2 de explotación, construcción del Aula del Mar, Museo del Puerto y Palmeral de las Sorpresas.

2016.



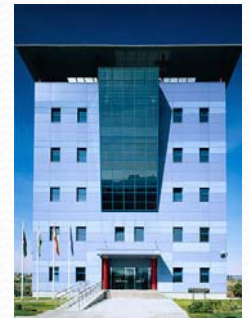
Málaga, vanguardia tecnológica

- Una ciudad que atrae el talento
- Capital económica y tecnológica de Andalucía.
 - Ritmos de crecimiento más importantes de Andalucía.
 - Parque Tecnológico de Andalucía.
 - Club Málaga Valley e-27.
 - Ampliación Campus Universitario

2016.

Parque Tecnológico de Andalucía

- Cumple su décimo quinto aniversario
- 507 empresas
- 15.000 puestos de trabajo
- Facturación: 1.700 millones de euros
- Inversión en I+D: 133 millones de euros
- Su ampliación sobre terreno municipal permitirá incrementar en un 60% su capacidad para acoger empresas.



2016.

CLUB MÁLAGA VALLEY

- Málaga está haciendo un esfuerzo importante por convertirse en **referente tecnológico a nivel europeo.**
- Tiene el apoyo de los principales líderes de las empresas tecnológicas, reunidos en torno al **Club Málaga Valley e-27**
- El club **Málaga Valley** cuenta actualmente con 197 socios de todo el mundo.

2016.



Málaga y su Universidad

- Durante el curso 2007-2008 la UMA acoge a 33.012 alumnos en sus centros propios y a más de 800 en sus centros adscritos.
- La UMA cuenta con un personal docente de 2.235
- La UMA cuenta actualmente con un total de 760 estudiantes procedentes de otros países y otras universidades españolas, de los cuales 540 aprox. son estudiantes con Beca Erasmus.
- La UMA acoge a alumnos de 33 países a través de los diversos programas de movilidad, siendo los estudiantes italianos los más numerosos con 119 estudiantes seguido de los alemanes con 115.
- Los Estudiantes procedentes de Méjico (42) y los EEUU (41), son los más numerosos estudiando en la UMA.
- En la actualidad hay más de 350 alumnos de la UMA estudiando con beca Erasmus.
- Ampliación Campus de Teatinos, cuya inversión es más de 45M de euros, una superficie de más 1.200.000 m2, prevista finalización obras 2009.

2016.

Campus Universitario de Málaga



Málaga, Sede Internacional

- Desde 1995 el PTA es Sede mundial de la IASP (Asociación Internacional de Parques Tecnológicos)
- Desde el 2001 Málaga es sede del Centro de Cooperación del Mediterráneo (UICN).
- Sede del Proyecto Coordinación en Apoyo de la Ordenación Pesquera en el Mediterráneo Occidental y Central (COPEMEDII) a través de la FAO
- La Ciudad de Málaga es socia de numerosas Asociaciones Internacionales entre las que destacamos Eurocities, ACRR (Asociación de Ciudades y Regiones para el Reciclado), RETE (Asociación para la Colaboración entre Puertos y Ciudades), AVIP-Villes & Ports –Asociación Internacional de Ciudades y Puertos-
- Málaga participa en múltiples proyectos de cooperación; Proyectos Interreg (MEDOCC) en cooperación con las ciudades de Genova, Lyon, Marsella ; Proyectos URBAL, Ville Emission Zero con la región del Lazio y otros proyectos con ciudades Marroquíes (Nador y Tetuán).

2016.

Málaga, Ciudad Internacional

- En la actualidad la Provincia de Málaga mantiene 35 consulados de los cuales 25 están en la capital.
- En la ciudad de Málaga coexisten ciudadanos de 153 nacionalidades diferentes y cuenta con 43.500 ciudadanos extranjeros empadronados.
- Actualmente la Ciudad de Málaga se encuentra hermanada con 5 ciudades, Mobile (EE.UU), Popayan (Colombia), Zacatecas (México), Wilaya del Aaiun (Argelia) y Passau (Alemania).

2016.



Muchas Gracias

2016.

málaga ciudad europea de la cultura

www.malaga2016.es