

IDENTIFICACIÓN

SUNC-O-G.5 "Carril Cruzcampo"

BARRIO	GUADALHORCE	HOJA	5 - 8	ÁREA DE REPARTO	ar.ue.sunc-o-g.5	AP. MEDIO (UA/m ²)	1,0000
--------	-------------	------	-------	-----------------	------------------	--------------------------------	--------

ORDENACION

OBJETIVOS, CRITERIOS Y DIRECTRICES

Ordenación Estructural

Superficie (m ² suelo)	Sup. con aprovech. (m ² suelo)	Suelo Público asociado m ² s	S.G. Adsc. (m ² suelo)	A. Medio UA / m ² s	Aprovechamiento Objetivo-UAS	Aprovechamiento Subjetivo-UAS	10 % Cesión Aprovech. UAS	Excesos Aprovech. UAS
40.884,00	40.884,00			1,0000	40.884,00	36.795,60	4.088,40	

Usos Globales

Uso	Edifi. Global (m ² t/m ² s)	CP Global	Densidad máx. Viv/Ha	Número Máximo Viviendas	Número Mín. Vvdas. Protegidas	Edificabilidad Viv. Protegida	% Viv. Protegidas
PRODUCTIVO	1,0000						

Ordenación Pormenorizada Preceptiva

Distribución Usos Lucrativos	Edificabilidad Total m ² t	Coef. Pond.	Coef. Localiz.	CP Total	Aprovechamiento UAS	Dotaciones Locales (m ² suelo)		% s/ Suelo Total
						Uso		
PRODUCTIVO-4	40.884,00	1,00	1,00	1,00	40.884,00	Espacios Libres	3.131	7,66%
						SIPS	2.264	5,54%
						Educativo		
						Deportivo		
						TOTAL M2S:	5.395	13,20%
						Viario	7.986	19,53%
TOTAL M2T :	40.884,00				40.884,00			
Edificabilidad Residencial m ² t :						m2s/100 m2t Residencial		

Ordenación Pormenorizada Potestativa

Uso	Superficie Suelo Edificable m ² s	Superficie de Techo m2t	Superficie de Techo %	Altura máxima n° de plantas	Tipología de Referencia
PRODUCTIVO-4	27.503,00	40.884,00	100,00%		Productivo (PROD-4)
TOTAL :	27.503,00	40.884,00	100,00%		

GESTIÓN

SISTEMA DE ACTUACIÓN

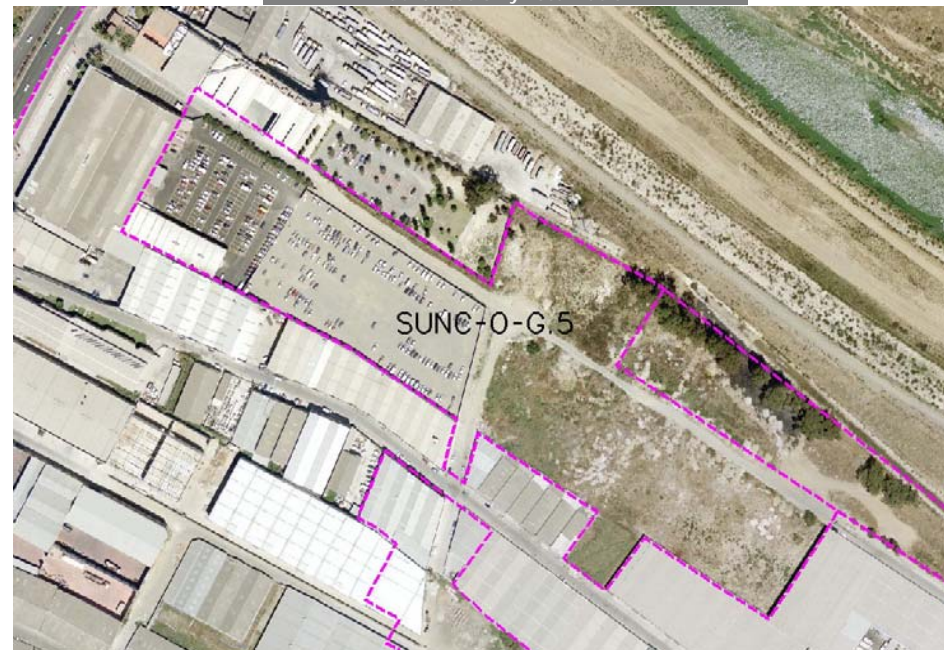
COMPENSACIÓN

PROGRAMACIÓN

PLANEAMIENTO DE DESARROLLO

ESTUDIO DE DETALLE

Identificación y Localización



Ordenación Pormenorizada Indicativa

