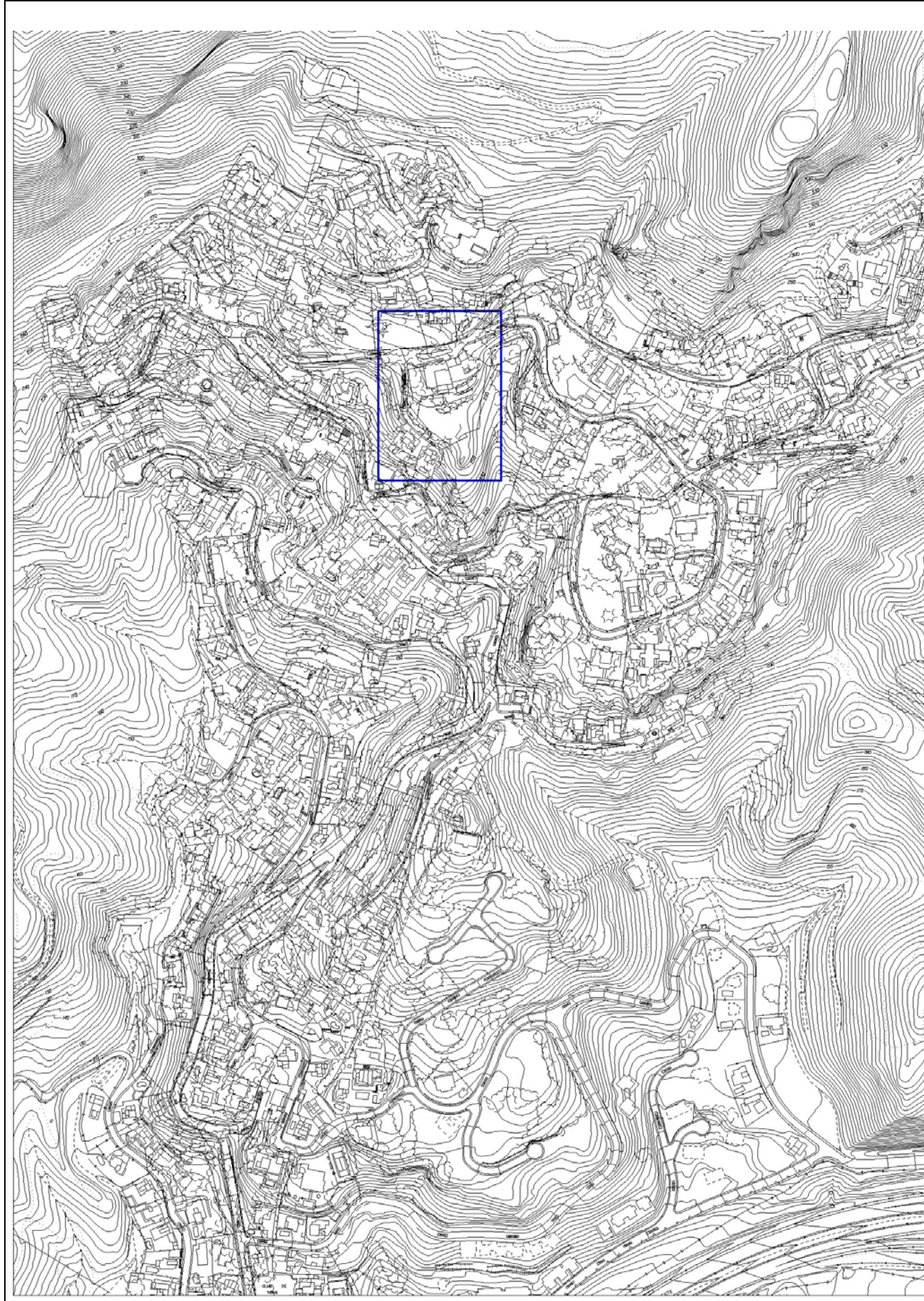


**LOCALIZACION**



<b>CASTILLO DE SAN ANTÓN</b>		<b>Nº 11</b>
<b>LOCALIZACION</b>		
Situación	C/ Las Palmeras, nº 51	
Zona	Palo (Pinares de San Antón)	
Propiedad	Particular	
<b>DESCRIPCION</b>		
Origen	Terrenos otorgados en 1496 para construcción de una ermita dedicada a San Antón.	
Estructura	Se divide en tres niveles y ambientes diferenciados que se separan por altos setos: uno superior, prolongación de porches de la edificación principal, una intermedia que alberga una piscina y una inferior, de mayor superficie que se cierra mediante cerrada vegetación que ocupa los límites, creando un espacio muy recogido. En el extremo un sistema de muretes y sinuosas escalinatas nos conducen a un mirador que nos descubre su privilegiada posición y vistas sobre toda la ciudad.	
Especies	Nº de Ejemplares catalogados: 91 Nº de Especies catalogadas: 15	
Ejemplares Emblemáticos	Ficus nitida Conjunto ejemplares Pinus halepensis	
<b>VALORACION</b>		
Localizado en una de las estribaciones salientes del Monte San Antón representa un ejemplo de jardín paisajista, que recrea diversos ambientes y busca la sorpresa hasta descubrir las vistas que permite disfrutar desde su mirador.		
<b>EMPLAZAMIENTO</b>		

FOTOGRAFIAS DETALLE



BIENES ARBÓREOS

- 1 Casuarina equisetifolia
- 2 Cercis siliquastrum
- 3 Ceratonia siliqua
- 4 Cupressus sempervirens
- 5 Dombeya cayeuxii
- 6 Ficus carica
- 7 Ficus nitida
- 8 Jacaranda mimosaeifolia
- 9 Olea europaea
- 10 Phoenix canariensis
- 11 Phoenix dactylifera
- 12 Pinus halepensis
- 13 Punica granatum
- 14 Schinus molle
- 15 Yucca elephantipes

PLANTA escala 1:400

FINCA CASTILLO DE SAN ANTON

