

# PEPRI CENTRO. CATALOGO DE EDIFICIOS PROTEGIDOS



<b>Situación</b>	BOLSA, Nº 13	
<b>Edificio</b>	559	<b>Zon</b> VI
<b>Grado Protección</b>	ARQUITECTONICA I	
<b>Fach.</b>	<input type="radio"/>	<b>Tipol.</b> <input type="radio"/>
		<b>Elem.</b> <input type="radio"/>
<b>Estilo</b>	Decimonónico Burgués Malagueño	
<b>Autor</b>	Jerónimo Cuervo - (Atribuible)	
<b>Epoca</b>	1887	



## 0.- PROPUESTA

USOS NO ADMITIDOS	VIV.	OFIC.	COM.	IND.ART.	BAR-REST.	EQUIP.	USO PUB.	HOT.
P.BAJA	●	○	○	○	○	○	○	○
P. 1ª	○	○	●	●	●	○	○	○
P.ALTA	○	●	●	●	●	○	○	○
<b>Conservar</b>	ESTRUCTURA PORTANTE		●	PATIO ESTRUCTURANTE		○	LOCALIZACION ESCALERA	
	RELACION ZAGUAN PATIO-ESCALERA		●	JERARQUIA DIMENSIONES PLANTA		○		
	JERARQUIA SECUENCIAS MIRADORES ACRISTALADOS		●	UNIDAD PARCELARIA		●	ALTURA	●
<b>Modificar</b>	ELIMINACION AÑADIDOS NO ARMONICO				○			
	DIFICULTADES TIPOL. PARA USOS PROPUESTOS				○	ELIMINACION AÑADIDOS NO ARMONICO		○
	ACABADOS Y ANUNCIOS		●	HIGIENIZACION (ÁPERTURA DE PATIOS DE LUCES, ETC.)				○
<b>Reparar</b>	ESTRUCTURA	○	CUBIERTA	○	FACHADA	○	ACABADOS INTERIORES	○
	INSTALACIONES	○	OTROS	○				
<b>Otros</b>	POSIBILIDAD AMPLIACION ALTURA CON E.D.				○			
	POSIBILIDAD AMPLIACION OCUPACION CON E.D				○			
	TRATAMIENTO MEDIANERAS				○			

# PEPRI CENTRO. CATALOGO DE EDIFICIOS PROTEGIDOS

## 1.- DATOS GENERALES

**Situación** BOLSA, Nº 13

**Propietario** Dña. Virtudes Sánchez Morales

**Uso Actual**

	B	Planta Baja	A	Planta Altas	
Viv. Unif.	0	Adm. Publ.	0	Bar-Rest.	0
Viv. Pluf.	A	Adm. Priv.	0	Hotelero	0
Museo	0	Comer. Gr.	0	Ind. Artes.	0
Espec.	0	Comer. Pq.	B	Ind. Media	0
Otros	0				

	NUMERO	M2. UTILES
VIVIENDAS	4	0
OFICINAS	0	0
LOCALES	3	0

## Régimen de Ocupación

Propiedad  Alquiler

Otros

## 2.- DESCRIPCION DE LA PARCELA

### Trama Urbana

S. XX  S.XIX  S. XVII

S. XVII  Anterior

### Forma de la Parcela

Regular  Irregular

SUPERFICIE	170,00
FACHADA	28,00
PROFUND.MEDIA	10,00

## 3.- DESCRIPCION DEL EDIFICIO

### Edad

1.950  1.920  1.850

1.800  1.700  Anterior

### Valor del Edificio

Arquitect.  Urbanist.  Ambient.

Histórico  Cultural  Otros

**Superficie Edificada** 785,00

**Edificabilidad** 4,60

**Ocupación** 0,00

**Altura**

Nº de Plantas

Altura en M.

## Tipología Edificatoria

Corrala  Con Patio Estructur.

Con Galerías  Zaguán

Densa  Sit. Escalera Patio

En Esquina  Inter.

Profunda (Pat.Traseros)

Otras

## 4.- ELEMENTOS DE INTERES

Tipología

Organización Estructural

Fachada

Patio Estructurante

Elementos Puntuales:

Portada	<input type="checkbox"/>	Herrajes	<input type="checkbox"/>
Cierros	<input checked="" type="checkbox"/>	Columnas	<input type="checkbox"/>
Carpintería	<input type="checkbox"/>	Pacios	<input type="checkbox"/>
Solerías	<input type="checkbox"/>	Otros	<input type="checkbox"/>

## 5.- ELEMENTOS CONSTRUCTIVOS, MATERIALES. ESTADO CONSERVACION

### Estructura

#### MUROS

F. Ladrillo  Mamp. Concer.  Mamp.Mix.

Sillares  Arco/Columna  Otros

#### PORTICOS

Madera  Metálico  Hormigón  Otros

#### FORJADOS

Madera  Metálico  Hormigón  Otros

#### ESCALERA

### Cubierta

#### TIPO

Inclinada  Plana  Mixta  Otros

#### MATERIALES

Teja Arabe  T. Plana  T.Vitrific.  Otros

### Fachada

#### TEXTURA

Enfoscada P  Estucada  ladrillo

Mamp.Conce  mamp.Mix.  Sillar

Otros

#### COLOR

Blanco  Crema  Gris  Otros

#### ELEMENTOS

Portada  Mirador  Balcón  Herrajes

Carpint.  Cornisa  Zócalo  Anuncio

Otros

SI  NO  RUINA  MAL  REGULAR  BIEN

# PEPRI CENTRO. CATALOGO DE EDIFICIOS PROTEGIDOS

## Acabados Interiores

PAVIMENTO	Hidraul.	<input type="radio"/>	Cerámico	<input type="radio"/>	Mármol	<input checked="" type="radio"/>
	Madera	<input type="radio"/>	Terrazo	<input type="radio"/>	Otros	<input type="radio"/>
PARAMENTOS VERTICALES	Pintado	<input checked="" type="radio"/>	Estucado	<input type="radio"/>	Otros	<input type="radio"/>
TECHOS	Patio	<input type="radio"/>	muros	<input checked="" type="radio"/>	Esc.-yeso	<input type="radio"/>
	Artesonado	<input type="radio"/>	Bóveda	<input type="radio"/>	Otros	<input type="radio"/>

## CARPINTERIA

Otros



Otros



Otros



## Instalaciones

Otros



Otros



Otros



Otros



NºEdificio:

559

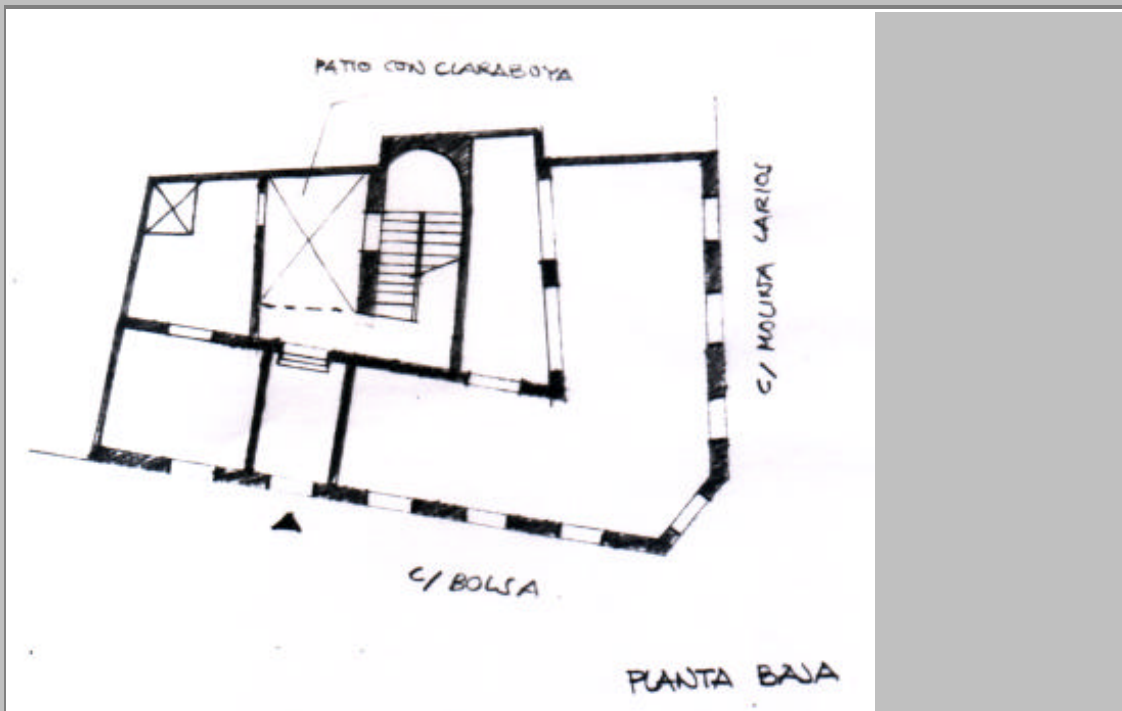
Situacion:

BOLSA, Nº 13

**OBSERVACIONES**

- 1 Vivienda por planta, con 2 entradas.
- Enorme marquesina en local planta baja-zapatería.
- Monteras acristaladas sobre patios en mal estado.

**PLANOS Y FOTOS**



**PLANOS Y FOTOS**



### OBSERVACIONES DE LA PROPUESTA

### RESEÑA HISTORICO-ARTISTICA

Edificio en esquina con fachadas a C/ La Bolsa y C/ Molina Larios, uniéndose ambas mediante una ochava. Presenta bajo y tres plantas separadas por impostas, más una cuarta de azotea y en parte edificada.

Los vanos se distribuyen en cinco ejes en la fachada a C/ La Bolsa, tres en C/ Molina Larios y uno en la ochava.

En el bajo, que se halla totalmente transformado por la ubicación de comercios, tan solo se conserva la portada en piedra y de arco rebajado con clave resaltada, protegida por cornisa y roleos vegetales en las enjutas. Se advierten restos del primitivo zócalo de piedra y cajeados en el enfoscado.

En la planta primera, el paramento presenta un cajeadado horizontal e imitación de despiece en dovelas sobre los vanos, que son de arco rebajado y con balcones antepechados con rejas de fundición, al igual que en los balcones superiores. Sobre la clave presentan un motivo vegetal.

En las plantas segunda y tercera los balcones pasan a ser volados y los vanos adintelados, con un baquetón que recorre el perfil de los vanos. Sobre el dintel se han colocado motivos decorativos de caretas y vegetación.

Una imposta más amplia sobre ménsulas separa de la zona superior, destinada a azotea con balaustrada entre pilares de madera, y en parte edificada, abriéndose aquí balcones de madera, y en parte edificada, abriéndose aquí balcones antepechados con vano adintelado y sencillo guarnecido.

Uno de los ejes extremos y la ochava se han destacado mediante cierros acristalados.