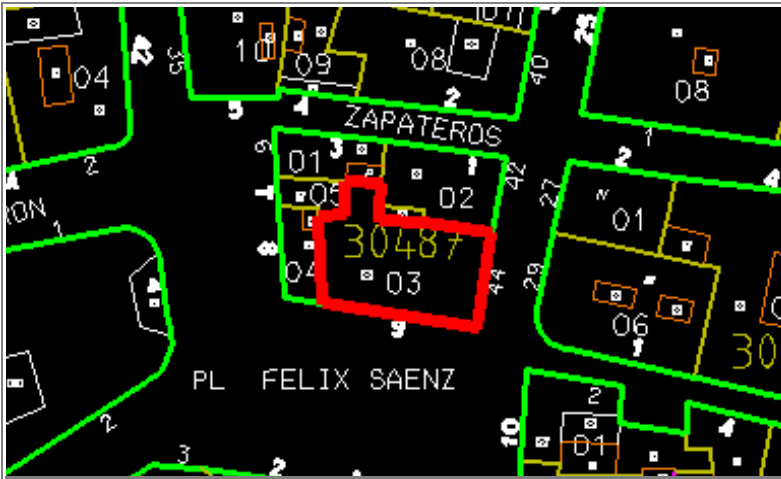


PEPRI CENTRO. CATALOGO DE EDIFICIOS PROTEGIDOS



Situación	PLAZA DE FELIX SAENZ, N° 9		
Edificio	752	Zon	VII
Grado Protección	ARQUITECTONICA I		
Fach.	<input type="radio"/>	Tipol.	<input type="radio"/>
		Elem.	<input type="radio"/>
Estilo	Decimonónico Malagueño		
Autor			
Epoca	S. XIX - 2ª Mitad.		



0.- PROPUESTA

USOS NO ADMITIDOS	VIV.	OFIC.	COM.	IND.ART.	BAR-REST.	EQUIP.	USO PUB.	HOT.
P.BAJA	●	○	○	○	○	○	○	●
P. 1ª	○	○	●	●	●	○	○	●
P.ALTA	○	●	●	●	●	○	●	●
Conservar	ESTRUCTURA PORTANTE		○	PATIO ESTRUCTURANTE		○	LOCALIZACION ESCALERA	
	RELACION ZAGUAN PATIO-ESCALERA		○	JERARQUIA DIMENSIONES PLANTA		○		
	JERARQUIA SECUENCIAS MIRADORES ACRISTALADOS		○	UNIDAD PARCELARIA		○	ALTURA	●
Modificar	ELIMINACION AÑADIDOS NO ARMONICO			●				
	DIFICULTADES TIPOL. PARA USOS PROPUESTOS			○	ELIMINACION AÑADIDOS NO ARMONICO		○	
	ACABADOS Y ANUNCIOS		●	HIGIENIZACION (ÁPERTURA DE PATIOS DE LUCES, ETC.)				○
Reparar	ESTRUCTURA	○	CUBIERTA	●	FACHADA	●	ACABADOS INTERIORES	●
	INSTALACIONES	●	OTROS	○				
Otros	POSIBILIDAD AMPLIACION ALTURA CON E.D.			○				
	POSIBILIDAD AMPLIACION OCUPACION CON E.D			○				
	TRATAMIENTO MEDIANERAS			○				

PEPRI CENTRO. CATALOGO DE EDIFICIOS PROTEGIDOS

1.- DATOS GENERALES

Situación PLAZA DE FELIX SAENZ, Nº 9

Propietario Círculo Mercantil

Uso Actual

	B	Planta Baja	A	Planta Altas	
Viv. Unif.	0	Adm. Publ.	0	Bar-Rest.	0
Viv. Pluf.	0	Adm. Priv.	B	Hotelero	0
Museo	0	Comer. Gr.	0	Ind. Artes.	0
Espec.	A	Comer. Pq.	0	Ind. Media	0
Otros	0				

	NUMERO	M2. UTILES
VIVIENDAS	0	0
OFICINAS	0	0
LOCALES	0	0

Régimen de Ocupación

Propiedad Alquiler
Otros

2.- DESCRIPCION DE LA PARCELA

Trama Urbana

S. XX S.XIX S. XVII
S. XVII Anterior

Forma de la Parcela

Regular Irregular

SUPERFICIE	175,00
FACHADA	16,00
PROFUND.MEDIA	10,00

3.- DESCRIPCION DEL EDIFICIO

Edad

1.950 1.920 1.850
1.800 1.700 Anterior

Valor del Edificio

Arquitect. Urbanist. Ambient.
Histórico Cultural Otros

Superficie Edificada 1.050,00

Edificabilidad 6,00

Ocupación 100,00

Altura Nº de Plantas
Altura en M.

Tipología Edificatoria

Corrala Con Patio Estructur.
Con Galerías Zaguán
Densa Sit. Escalera Patio
En Esquina Inter.
Profunda (Pat.Traseros)
Otras

4.- ELEMENTOS DE INTERES

Tipología
Organización Estructural
Fachada
Patio Estructurante
Elementos Puntuales: Portada Herrajes
Cierros Columnas
Carpintería Patios
Solerías Otros

5.- ELEMENTOS CONSTRUCTIVOS, MATERIALES. ESTADO CONSERVACION

Estructura

MUROS

F. Ladrillo Mamp. Concer. Mamp.Mix.
Sillares Arco/Columna Otros

PORTICOS

Madera Metálico Hormigón Otros

FORJADOS

Madera Metálico Hormigón Otros

ESCALERA

Cubierta

TIPO

Inclinada Plana Mixta Otros

MATERIALES

Teja Arabe T. Plana T.Vitrific. Otros

Fachada

TEXTURA

Enfoscada P Estucada ladrillo
Mamp.Conce mamp.Mix. Sillar
Otros

COLOR

Blanco Crema Gris Otros

ELEMENTOS

Portada Mirador Balcón Herrajes
Carpint. Cornisa Zócalo Anuncio
Otros

SI NO RUINA MAL REGULAR BIEN

PEPRI CENTRO. CATALOGO DE EDIFICIOS PROTEGIDOS

Acabados Interiores

PAVIMENTO	Hidraul.	<input type="radio"/>	Cerámico	<input type="radio"/>	Mármol	<input checked="" type="radio"/>
	Madera	<input type="radio"/>	Terrazo	<input type="radio"/>	Otros	<input type="radio"/>
PARAMENTOS VERTICALES	Pintado	<input checked="" type="radio"/>	Estucado	<input type="radio"/>	Otros	<input type="radio"/>
	TECHOS	Patio	<input type="radio"/>	muros	<input checked="" type="radio"/>	Esc.-yeso
Artesonado		<input type="radio"/>	Bóveda	<input type="radio"/>	Otros	<input type="radio"/>

CARPINTERIA

Otros



Otros



Otros



Instalaciones

Otros



Otros



Otros



Otros



PEPRI CENTRO. CATALOGO DE EDIFICIOS PROTEGIDOS

NºEdificio:

752

Situación:

PLAZA DE FELIX SAENZ, Nº 9

OBSERVACIONES

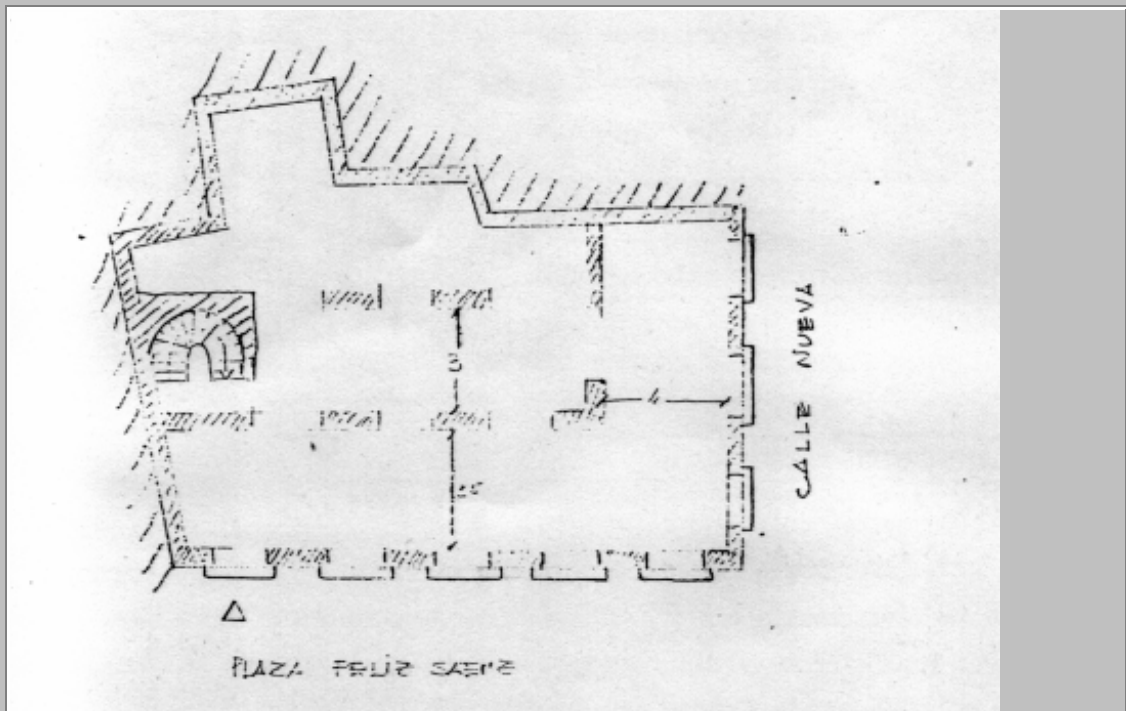
Propuesta: Conservar: Altura: Rebajar

Elementos de Interés: Otros: Cornisas y aleros.

Ultima planta añadida. Sin relación con fachada. Bastante mal de conservación en fachada.

Anuncios que provocan distorsión.

PLANOS Y FOTOS



PLANOS Y FOTOS



OBSERVACIONES DE LA PROPUESTA

Lo más apropiado sería disminuir 1 planta (la última es un añadido con materiales desmontables) impide la perspectiva de la Torre de San Juan, desde Puerta del Mar.

RESEÑA HISTORICO-ARTISTICA

Edificio con fachada a dos calles, Plaza Félix Sáenz 7 y calle Nueva. Presenta una composición simétrica en fachada con tratamiento distinto en la cuarta planta. SE le ha añadido un ático que no guarda relación con la fachada.

Edificio de bajo con zócalo de piedra, una primera planta de balcones antepechados más dos de balcones volados sobre ménsulas, separados todos por impostas. El bajo conserva el cajeadado primitivo y una moldura de decoración vegetal en la imposta. La portada, con embocadura de piedra cajeadada, remata con un poderoso dintel ligeramente curvo y motivos de roleos.

La primera planta, con huecos más reducidos, se corona con cartelas de roleos, mientras que en la superior la decoración de motivos animados y vegetales es mayor, sobre todo en la segunda, con cierros laterales que corresponden a las dependencias del Círculo Mercantil.

La cornisa de remate, apoyada en ménsulas, presenta también decoración vegetal entre ellas.

Se han añadido dos plantas de ático en fechas diferentes y podría proponerse su demolición, pues por su posición impide las visuales de la torre de la Parroquia de San Juan.