

# PEPRI CENTRO. CATALOGO DE EDIFICIOS PROTEGIDOS



<b>Situación</b>	ALAMEDA PRINCIPAL, Nº 4	
<b>Edificio</b>	1	<b>Zon</b> I
<b>Grado Protección</b>	ARQUITECTONICA I	
<b>Fach.</b>	<input type="radio"/>	<b>Tipol.</b> <input type="radio"/>
		<b>Elem.</b> <input type="radio"/>
<b>Estilo</b>	Decimonónico Burgués Malagueño	
<b>Autor</b>		
<b>Epoca</b>	Finales S. XIX	



## 0.- PROPUESTA

USOS NO ADMITIDOS	VIV.	OFIC.	COM.	IND.ART.	BAR-REST.	EQUIP.	USO PUB.	HOT.
P.BAJA	●	○	○	○	○	○	○	○
P. 1ª	○	○	○	○	○	○	○	○
P.ALTAS	○	○	○	○	○	○	○	○
<b>Conservar</b>	ESTRUCTURA PORTANTE		○	PATIO ESTRUCTURANTE		○	LOCALIZACION ESCALERA	
	RELACION ZAGUAN PATIO-ESCALERA		○	JERARQUIA DIMENSIONES PLANTA		○		
	JERARQUIA SECUENCIAS MIRADORES ACRISTALADOS		●	UNIDAD PARCELARIA		○	ALTURA	●
<b>Modificar</b>	ELIMINACION AÑADIDOS NO ARMONICO			○				
	DIFICULTADES TIPOL. PARA USOS PROPUESTOS			○	ELIMINACION AÑADIDOS NO ARMONICO		○	
	ACABADOS Y ANUNCIOS		●	HIGIENIZACION (APERTURA DE PATIOS DE LUCES, ETC.)				○
<b>Reparar</b>	ESTRUCTURA	○	CUBIERTA	○	FACHADA	●	ACABADOS INTERIORES	●
	INSTALACIONES	○	OTROS	○				
<b>Otros</b>	POSIBILIDAD AMPLIACION ALTURA CON E.D.			○				
	POSIBILIDAD AMPLIACION OCUPACION CON E.D.			○				
	TRATAMIENTO MEDIANERAS			○				

# PEPRI CENTRO. CATALOGO DE EDIFICIOS PROTEGIDOS

## 1.- DATOS GENERALES

**Situación** ALAMEDA PRINCIPAL, N° 4

**Propietario**

Uso Actual	B	Planta Baja	A	Planta Altas	
Viv. Unif.	0	Adm. Publ.	0	Bar-Rest.	0
Viv. Pluf.	0	Adm. Priv.	A	Hotelero	0
Museo	0	Comer. Gr.	0	Ind. Artes.	0
Espec.	0	Comer. Pq.	B	Ind. Media	0
Otros	0				

	NUMERO	M2. UTILES
VIVIENDAS	0	0
OFICINAS	0	0
LOCALES	0	0

### Régimen de Ocupación

Propiedad  Alquiler   
Otros

## 2.- DESCRIPCION DE LA PARCELA

### Trama Urbana

S. XX  S. XIX  S. XVII   
S. XVII  Anterior

### Forma de la Parcela

Regular  Irregular

SUPERFICIE	0,00
FACHADA	0,00
PROFUND.MEDIA	0,00

## 3.- DESCRIPCION DEL EDIFICIO

### Edad

1.950  1.920  1.850   
1.800  1.700  Anterior

### Valor del Edificio

Arquitect.  Urbanist.  Ambient.   
Histórico  Cultural  Otros

### Superficie Edificada

0,00

### Edificabilidad

0,00

### Ocupación

### Altura

N° de Plantas B3A  
Altura en M. 0,00

## Tipología Edificatoria

Corrala  Con Patio Estructur.   
Con Galerías  Zaguán   
Sit. Escalera Patio   
Inter.   
Densa  Profunda (Pat.Traseros)   
En Esquina  Otras

## 4.- ELEMENTOS DE INTERES

Tipología   
Organización Estructural   
Fachada   
Patio Estructurante   
Elementos Puntuales:  
Portada  Herrajes   
Cierros  Columnas   
Carpintería  Patios   
Solerías  Otros

## 5.- ELEMENTOS CONSTRUCTIVOS, MATERIALES. ESTADO CONSERVACION

### Estructura

#### MUROS

F. Ladrillo  Mamp. Concer.  Mamp.Mix.   
Sillares  Arco/Columna  Otros

#### PORTICOS

Madera  Metálico  Hormigón  Otros

#### FORJADOS

Madera  Metálico  Hormigón  Otros

#### ESCALERA

### Cubierta

#### TIPO

Inclinada  Plana  Mixta  Otros

#### MATERIALES

Teja Arabe  T. Plana  T.Vitrific.  Otros

### Fachada

#### TEXTURA

Enfoscada P  Estucada  ladrillo   
Mamp.Conce  mamp.Mix.  Sillar   
Otros

#### COLOR

Blanco  Crema  Gris  Otros

#### ELEMENTOS

Portada  Mirador  Balcón  Herrajes   
Carpint.  Cornisa  Zócalo  Anuncio   
Otros

SI  NO  RUINA  MAL  REGULAR  BIEN

# PEPRI CENTRO. CATALOGO DE EDIFICIOS PROTEGIDOS

## Acabados Interiores

PAVIMENTO	Hidraul.	<input checked="" type="radio"/>	Cerámico	<input type="radio"/>	Mármol	<input checked="" type="radio"/>
	Madera	<input type="radio"/>	Terrazo	<input type="radio"/>	Otros	<input type="radio"/>
PARAMENTOS VERTICALES	Pintado	<input checked="" type="radio"/>	Estucado	<input type="radio"/>	Otros	<input type="radio"/>
TECHOS	Patio	<input type="radio"/>	muros	<input checked="" type="radio"/>	Esc.-yeso	<input type="radio"/>
	Artesonado	<input type="radio"/>	Bóveda	<input type="radio"/>	Otros	<input type="radio"/>

## CARPINTERIA

Otros

Otros

Otros

## Instalaciones

Otros

Otros

Otros

Otros

# PEPRI CENTRO. CATALOGO DE EDIFICIOS PROTEGIDOS

NºEdificio:

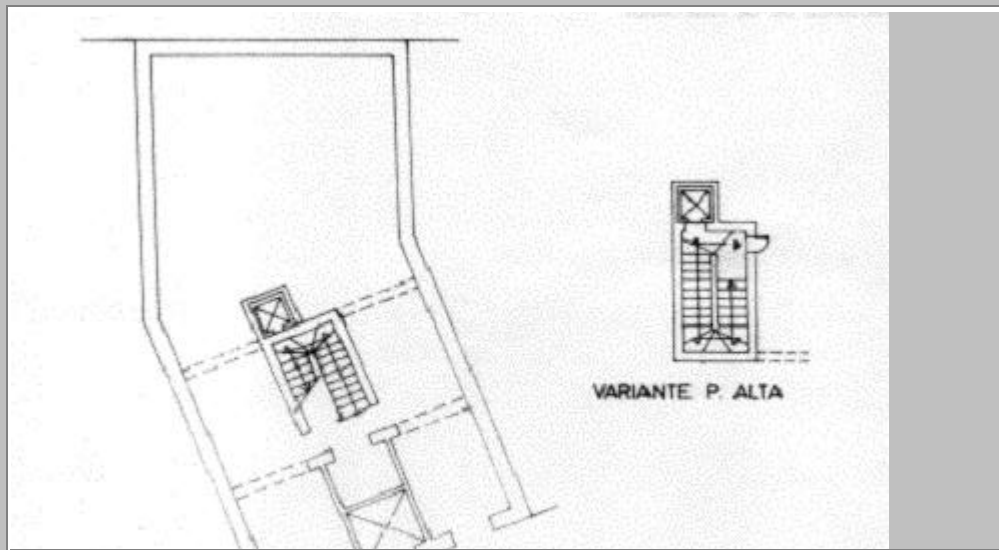
1

Situacion:

ALAMEDA PRINCIPAL, Nº 4

## OBSERVACIONES

## PLANOS Y FOTOS



## PLANOS Y FOTOS



### OBSERVACIONES DE LA PROPUESTA

### RESEÑA HISTORICO-ARTISTICA

Edificio entre medianerías con bajo, tres plantas y ático separados por impostas. El bajo mantiene los huecos primitivos y sobre él se tres plantas y ático separados por impostas..

De paramento enlucido y con tres huecos de fachada, la primera planta se compone con balcones antepechados, sobre una línea d ménsulas se dispone la 2ª con galería corrida a los tres huecos sobre balcón corrido y la 3ª con cierro central entre balcones con se recercados. Por encima de la imposta el ático se compone con ventanas adinteladas germinadas y se corona con decoradas ménsu apoyan la cubierta.

La fachada a C/ Martínez repite el mismo esquema

Esta casa puede ser paralela a la construcción de la calle de Larios por lo que podemos situarla en la última década del siglo

BIBLIOGRAFIA

- Guía