

PEPRI CENTRO. CATALOGO DE EDIFICIOS PROTEGIDOS



Situación	CASAS DE CAMPOS, Nº 9-11		
	C/ SIMONET, Nº 2-4		
	C/ TOMAS HEREDIA, Nº 13-15		
Edificio	41	Zon	I
Grado Protección	ARQUITECTONICA I		
Fach.	<input type="radio"/>	Tipol.	<input type="radio"/>
		Elem.	<input type="radio"/>
Estilo	Decimonónico Burgués Malagueño.		
Autor			
Epoca	2ª Mitad Siglo XIX		



0.- PROPUESTA

USOS NO ADMITIDOS	VIV.	OFIC.	COM.	IND.ART.	BAR-REST.	EQUIP.	USO PUB.	HOT.
P.BAJA	●	○	○	○	○	○	○	○
P. 1ª	○	○	○	○	○	○	○	○
P.ALTA	○	○	○	○	○	○	○	○
Conservar	ESTRUCTURA PORTANTE		●	PATIO ESTRUCTURANTE		○	LOCALIZACION ESCALERA	
	RELACION ZAGUAN PATIO-ESCALERA		●	JERARQUIA DIMENSIONES PLANTA		○		
	JERARQUIA SECUENCIAS MIRADORES ACRISTALADOS		●	UNIDAD PARCELARIA		○	ALTURA	●
Modificar	ELIMINACION AÑADIDOS NO ARMONICO			○				
	DIFICULTADES TIPOL. PARA USOS PROPUESTOS			○	ELIMINACION AÑADIDOS NO ARMONICO		○	
	ACABADOS Y ANUNCIOS		○	HIGIENIZACION (ÁPERTURA DE PATIOS DE LUCES, ETC.)				○
Reparar	ESTRUCTURA	○	CUBIERTA	○	FACHADA	●	ACABADOS INTERIORES	○
	INSTALACIONES	●	OTROS	○				
Otros	POSIBILIDAD AMPLIACION ALTURA CON E.D.			○				
	POSIBILIDAD AMPLIACION OCUPACION CON E.D			○				
	TRATAMIENTO MEDIANERAS			○				

PEPRI CENTRO. CATALOGO DE EDIFICIOS PROTEGIDOS

1.- DATOS GENERALES

Situación
CASAS DE CAMPOS, Nº 9-11
C/ SIMONET, Nº 2-4
C/ TOMAS HEREDIA, Nº 13-15

Propietario

Uso Actual

	B	Planta Baja	A	Planta Altas	
Viv. Unif.	0	Adm. Publ.	0	Bar-Rest.	0
Viv. Pluf.	A	Adm. Priv.	B	Hotelero	A
Museo	0	Comer. Gr.	0	Ind. Artes.	0
Espec.	0	Comer. Pq.	B	Ind. Media	0
Otros	0				

	NUMERO	M2. UTILES
VIVIENDAS	12	0
OFICINAS	2	0
LOCALES	4	0

Régimen de Ocupación

Propiedad Alquiler
Otros

2.- DESCRIPCION DE LA PARCELA

Trama Urbana

S. XX S.XIX S. XVII
S. XVII Anterior

Forma de la Parcela

Regular Irregular

SUPERFICIE	765,00
FACHADA	115,00
PROFUND.MEDIA	10,50

3.- DESCRIPCION DEL EDIFICIO

Edad

1.950 1.920 1.850
1.800 1.700 Anterior

Valor del Edificio

Arquitect. Urbanist. Ambient.
Histórico Cultural Otros

Superficie Edificada

3.000,00

Edificabilidad

3,93

Ocupación

100,00

Altura

Nº de Plantas
Altura en M.

Tipología Edificatoria

Corrala Con Patio Estructur.
Con Galerías Zaguán
Densa Sit. Escalera Patio
En Esquina Inter.
Profunda (Pat.Traseros)
Otras

4.- ELEMENTOS DE INTERES

Tipología
Organización Estructural
Fachada
Patio Estructurante
Elementos Puntuales:
Portada Herrajes
Cierros Columnas
Carpintería Patios
Solerías Otros

5.- ELEMENTOS CONSTRUCTIVOS, MATERIALES. ESTADO CONSERVACION

Estructura

MUROS

F. Ladrillo Mamp. Concer. Mamp.Mix.
Sillares Arco/Columna Otros

PORTICOS

Madera Metálico Hormigón Otros

FORJADOS

Madera Metálico Hormigón Otros

ESCALERA

Cubierta

TIPO

Inclinada Plana Mixta Otros

MATERIALES

Teja Arabe T. Plana T.Vitrific. Otros

Fachada

TEXTURA

Enfoscada P Estucada ladrillo
Mamp.Conce mamp.Mix. Sillar
Otros

COLOR

Blanco Crema Gris Otros

ELEMENTOS

Portada Mirador Balcón Herrajes
Carpint. Cornisa Zócalo Anuncio
Otros

SI NO RUINA MAL REGULAR BIEN

PEPRI CENTRO. CATALOGO DE EDIFICIOS PROTEGIDOS

Acabados Interiores

PAVIMENTO	Hidraul.	<input type="radio"/>	Cerámico	<input type="radio"/>	Mármol	<input checked="" type="radio"/>
	Madera	<input type="radio"/>	Terrazo	<input type="radio"/>	Otros	<input type="radio"/>
PARAMENTOS VERTICALES	Pintado	<input checked="" type="radio"/>	Estucado	<input type="radio"/>	Otros	<input type="radio"/>
	TECHOS	Patio	<input type="radio"/>	muros	<input checked="" type="radio"/>	Esc.-yeso
Artesonado		<input type="radio"/>	Bóveda	<input type="radio"/>	Otros	<input type="radio"/>

CARPINTERIA

Otros

Otros

Otros

Instalaciones

Otros

Otros

Otros

Otros

PEPRI CENTRO. CATALOGO DE EDIFICIOS PROTEGIDOS

NºEdificio:

41

Situacion:

CASAS DE CAMPOS, Nº 9-11

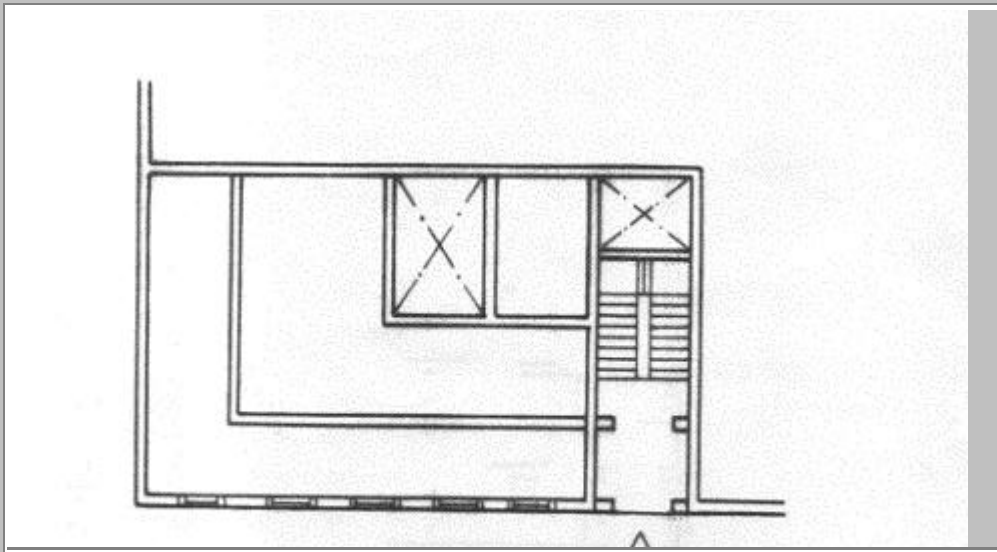
C/ SIMONET, Nº 2-4

C/ TOMAS HEREDIA, Nº 13-15

OBSERVACIONES

Fachada: Elementos: Anuncio: Anuncios luminosos en fachada (1ª Planta).
Intervención unitaria en la manzana.

PLANOS Y FOTOS



PLANOS Y FOTOS



OBSERVACIONES DE LA PROPUESTA

- 1) Arreglos puntuales enfoscado y pintura en fachada. Reparación canalones.
- 2) Adecuación instalación eléctrica a normativa vigente.

NOTA: En el avance, siendo la misma intervención tienen distinto grado de protección los edificios.

RESEÑA HISTORICO-ARTISTICA

Edificio exento que forma una amplia manzana con fachada a C/ Casas de Campos, Tomás Heredia, Blasco de Garay y Pasaje Simor. Tiene bajo y tres plantas de balcones separados por impostas y solo en parte conserva en el bajo los huecos de los primitivos almacenes con portada adintelada con claraboyas en la zona superior, así como el cajeadado del paramento. La portada de acceso a las viviendas adinteladas con recercado cajeadado y en el zaguán un sencillo arco sobre ménsulas separa la zona de escaleras.

En las tres plantas los balcones son adintelados con montera sobre pilastras cajeadas y vuelan sobre ménsulas que apoyan en la irrobusta llevando rejería de fundición sencilla.

El Edificio se remata con una cornisa amensulada que recoge el tejado.

La fachada a C/ Blasco de Garay relata los ejes laterales con cierros de madera acristaladas.