

PEPRI CENTRO. CATALOGO DE EDIFICIOS PROTEGIDOS



Situación	MARTINEZ, Nº 24		
Edificio	54	Zon	I
Grado Protección	ARQUITECTONICA I		
Fach.	<input type="radio"/>	Tipol.	<input type="radio"/>
		Elem.	<input type="radio"/>
Estilo	Decimonónico Burgués Malagueño		
Autor	Eduardo Strachan- Viana-Cardenas		
Epoca	1.889		



0.- PROPUESTA

USOS NO ADMITIDOS	VIV.	OFIC.	COM.	IND.ART.	BAR-REST.	EQUIP.	USO PUB.	HOT.
P.BAJA	●	○	○	○	○	○	○	○
P. 1ª	○	○	○	○	○	○	○	○
P.ALTAS	○	○	○	○	○	○	○	○
Conservar	ESTRUCTURA PORTANTE		○	PATIO ESTRUCTURANTE		●	LOCALIZACION ESCALERA	
	RELACION ZAGUAN PATIO-ESCALERA		○	JERARQUIA DIMENSIONES PLANTA		●		
	JERARQUIA SECUENCIAS MIRADORES ACRISTALADOS		●	UNIDAD PARCELARIA		●	ALTURA	●
Modificar	ELIMINACION AÑADIDOS NO ARMONICO			○	ELIMINACION AÑADIDOS NO ARMONICO			○
	DIFICULTADES TIPOL. PARA USOS PROPUESTOS		○	ELIMINACION AÑADIDOS NO ARMONICO		○		
	ACABADOS Y ANUNCIOS		○	HIGIENIZACION (ÁPERTURA DE PATIOS DE LUCES, ETC.)				○
Reparar	ESTRUCTURA	○	CUBIERTA	○	FACHADA	○	ACABADOS INTERIORES	○
	INSTALACIONES	○	OTROS	○				
Otros	POSIBILIDAD AMPLIACION ALTURA CON E.D.			○				
	POSIBILIDAD AMPLIACION OCUPACION CON E.D			○				
	TRATAMIENTO MEDIANERAS			○				

PEPRI CENTRO. CATALOGO DE EDIFICIOS PROTEGIDOS

1.- DATOS GENERALES

Situación MARTINEZ, Nº 24

Propietario Previsión Española, S.A.

Uso Actual

	B	Planta Baja	A	Planta Altas	
Viv. Unif.	0	Adm. Publ.	B	Bar-Rest.	0
Viv. Pluf.	0	Adm. Priv.	A	Hotelero	0
Museo	0	Comer. Gr.	0	Ind. Artes.	0
Espec.	0	Comer. Pq.	0	Ind. Media	0
Otros	0				

	NUMERO	M2. UTILES
VIVIENDAS	0	0
OFICINAS	1	0
LOCALES	1	0

Régimen de Ocupación

Propiedad Alquiler
Otros

2.- DESCRIPCION DE LA PARCELA

Trama Urbana

S. XX S.XIX S. XVII
S. XVII Anterior

Forma de la Parcela

Regular Irregular

SUPERFICIE	170,00
FACHADA	34,00
PROFUND.MEDIA	10,00

3.- DESCRIPCION DEL EDIFICIO

Edad

1.950 1.920 1.850
1.800 1.700 Anterior

Valor del Edificio

Arquitect. Urbanist. Ambient.
Histórico Cultural Otros

Superficie Edificada 808,00

Edificabilidad 4,75

Ocupación 100,00

Altura Nº de Plantas B+4
Altura en M. 17,50

Tipología Edificatoria

Corrala Con Patio Estructur.
Con Galerías Zaguán
Sit. Escalera Patio
Inter.
Densa Profunda (Pat.Traseros)
En Esquina Otras

4.- ELEMENTOS DE INTERES

Tipología
Organización Estructural
Fachada
Patio Estructurante
Elementos Puntuales: Portada Herrajes
Cierros Columnas
Carpintería Patios
Solerías Otros

5.- ELEMENTOS CONSTRUCTIVOS, MATERIALES. ESTADO CONSERVACION

Estructura

MUROS

F. Ladrillo Mamp. Concer. Mamp.Mix.
Sillares Arco/Columna Otros

PORTICOS

Madera Metálico Hormigón Otros

FORJADOS

Madera Metálico Hormigón Otros

ESCALERA

Cubierta

TIPO

Inclinada Plana Mixta Otros

MATERIALES

Teja Arabe T. Plana T.Vitrific. Otros

Fachada

TEXTURA

Enfoscada P Estucada ladrillo
Mamp.Conce mamp.Mix. Sillar
Otros

COLOR

Blanco Crema Gris Otros

ELEMENTOS

Portada Mirador Balcón Herrajes
Carpint. Cornisa Zócalo Anuncio
Otros

SI NO RUINA MAL REGULAR BIEN

PEPRI CENTRO. CATALOGO DE EDIFICIOS PROTEGIDOS

Acabados Interiores

PAVIMENTO	Hidraul.	<input type="radio"/>	Cerámico	<input type="radio"/>	Mármol	<input checked="" type="radio"/>
	Madera	<input type="radio"/>	Terrazo	<input type="radio"/>	Otros	<input type="radio"/>
PARAMENTOS VERTICALES	Pintado	<input type="radio"/>	Estucado	<input type="radio"/>	Otros	<input type="radio"/>
TECHOS	Patio	<input type="radio"/>	muros	<input checked="" type="radio"/>	Esc.-yeso	<input type="radio"/>
	Artesonado	<input type="radio"/>	Bóveda	<input type="radio"/>	Otros	<input type="radio"/>

CARPINTERIA

Otros

Otros

Otros

Instalaciones

Otros

Otros

Otros

Otros

PEPRI CENTRO. CATALOGO DE EDIFICIOS PROTEGIDOS

NºEdificio:

54

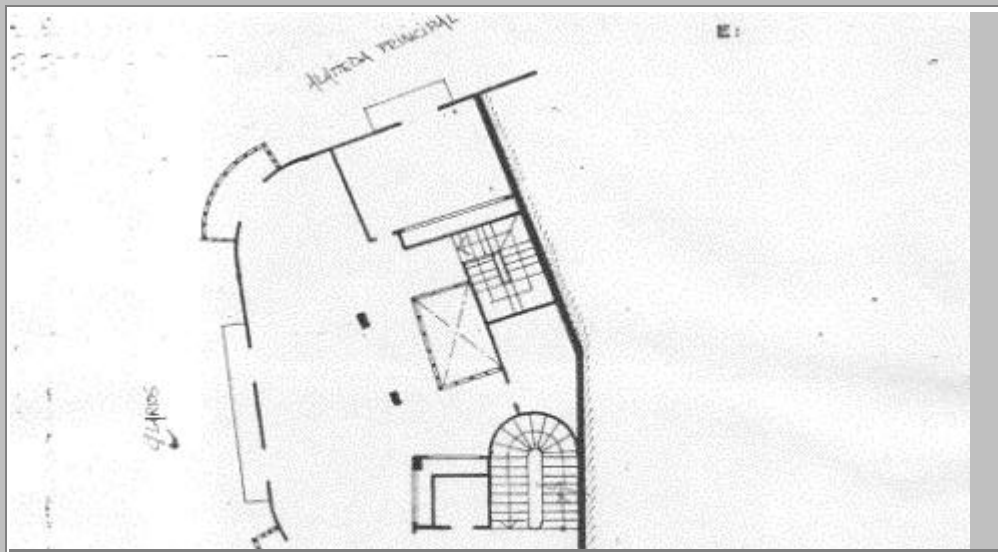
Situacion:

MARTINEZ, Nº 24

OBSERVACIONES

Rehabilitada en Abril-1.989

PLANOS Y FOTOS



PLANOS Y FOTOS

OBSERVACIONES DE LA PROPUESTA

RESEÑA HISTORICO-ARTISTICA

Edificio de bajo, entreplanta, dos plantas de balcones y ático separados por impostas. Los vanos son todos adintelados, y se disponen en C/ Alameda Principal, 2 en C/ Larios y otras 2 en calle Martínez, además de ático en cada una de los chaflanes curvos que unen las distintas fachadas.

El paramento es enfoscado en cada una de ellas.

El bajo se halla adecuado a la función comercial. La planta primera, a modo de entreplanta, dispone sus balcones con reja de fundición. Sus vanos se hallan guarnecidos y protegidos por cornisas. Los balcones volados interiores apoyan sobre cuatro ménsulas cada uno. Una cornisa apoyada sobre ménsulas, separa del ático, en el que se abren ventanas guarnecidas y protegidas por cornisas que apoyan sobre ménsulas. Una amplia cornisa remata el edificio.

Los balcones volados de los dos chaflanes están dotados de cierros de madera.

Este edificio, muy similar a su colindante, pertenece a la misma serie que los que conforman la calle Marqués de Larios, en cuyo proyecto fue denominado manzana "N".

BIBLIOGRAFIA:

-R.Marín: Eclecticismo (A.M.M. 1313/148)