

# PEPRI CENTRO. CATALOGO DE EDIFICIOS PROTEGIDOS



<b>Situación</b>	PUERTA DEL MAR, Nº 15		
	ALAMEDA PRINCIPAL, Nº 12		
<b>Edificio</b>	61	<b>Zon</b>	I
<b>Grado Protección</b>	ARQUITECTONICA I		
<b>Fach.</b>	<input type="radio"/>	<b>Tipol.</b>	<input type="radio"/>
		<b>Elem.</b>	<input type="radio"/>
<b>Estilo</b>	Decimonónico Burgués Malagueño		
<b>Autor</b>	Jerónimo Cuervo		
<b>Epoca</b>	S. XIX - 2ª Mitad S. XIX. 1.878		



## 0.- PROPUESTA

USOS NO ADMITIDOS	VIV.	OFIC.	COM.	IND.ART.	BAR-REST.	EQUIP.	USO PUB.	HOT.
P.BAJA	●	○	○	○	○	○	○	○
P. 1ª	○	○	○	●	●	○	○	○
P.ALTA	○	○	●	●	●	○	○	○
<b>Conservar</b>	ESTRUCTURA PORTANTE		○	PATIO ESTRUCTURANTE		●	LOCALIZACION ESCALERA	
	RELACION ZAGUAN PATIO-ESCALERA		○	JERARQUIA DIMENSIONES PLANTA		●		
	JERARQUIA SECUENCIAS MIRADORES ACRISTALADOS		●	UNIDAD PARCELARIA		○	ALTURA	●
<b>Modificar</b>	ELIMINACION AÑADIDOS NO ARMONICO			○				
	DIFICULTADES TIPOL. PARA USOS PROPUESTOS			○	ELIMINACION AÑADIDOS NO ARMONICO		○	
	ACABADOS Y ANUNCIOS		○	HIGIENIZACION (ÁPERTURA DE PATIOS DE LUCES, ETC.)				○
<b>Reparar</b>	ESTRUCTURA	○	CUBIERTA	○	FACHADA	○	ACABADOS INTERIORES	○
	INSTALACIONES	○	OTROS	○				
<b>Otros</b>	POSIBILIDAD AMPLIACION ALTURA CON E.D.			○				
	POSIBILIDAD AMPLIACION OCUPACION CON E.D			○				
	TRATAMIENTO MEDIANERAS			○				

# PEPRI CENTRO. CATALOGO DE EDIFICIOS PROTEGIDOS

## 1.- DATOS GENERALES

**Situación**  
 PUERTA DEL MAR, Nº 15  
 ALAMEDA PRINCIPAL, Nº 12

**Propietario**  
 Banesto, S.A.

**Uso Actual**

	B	Planta Baja	A	Planta Altas	
Viv. Unif.	0	Adm. Publ.	B	Bar-Rest.	0
Viv. Pluf.	0	Adm. Priv.	A	Hotelero	0
Museo	0	Comer. Gr.	0	Ind. Artes.	0
Espec.	0	Comer. Pq.	0	Ind. Media	0
Otros	0				

	NUMERO	M2. UTILES
VIVIENDAS	2	0
OFICINAS	7	0
LOCALES	1	0

## Régimen de Ocupación

Propiedad  Alquiler   
 Otros

## 2.- DESCRIPCION DE LA PARCELA

### Trama Urbana

S. XX  S.XIX  S. XVII   
 S. XVII  Anterior

### Forma de la Parcela

Regular  Irregular

SUPERFICIE	790,00
FACHADA	57,00
PROFUND.MEDIA	25,00

## 3.- DESCRIPCION DEL EDIFICIO

### Edad

1.950  1.920  1.850   
 1.800  1.700  Anterior

### Valor del Edificio

Arquitect.  Urbanist.  Ambient.   
 Histórico  Cultural  Otros

**Superficie Edificada** 3.710,00

**Edificabilidad** 4,70

**Ocupación** 100,00

**Altura**  
 Nº de Plantas B4A  
 Altura en M. 24,00

## Tipología Edificatoria

Corrala  Con Patio Estructur.   
 Con Galerías  Zaguán   
 Densa  Sit. Escalera Patio   
 En Esquina  Inter.   
 Profunda (Pat.Traseros)   
 Otras

## 4.- ELEMENTOS DE INTERES

Tipología   
 Organización Estructural   
 Fachada   
 Patio Estructurante   
 Elementos Puntuales:  
 Portada  Herrajes   
 Cierros  Columnas   
 Carpintería  Patios   
 Solerías  Otros

## 5.- ELEMENTOS CONSTRUCTIVOS, MATERIALES. ESTADO CONSERVACION

### Estructura

#### MUROS

F. Ladrillo  Mamp. Concer.  Mamp.Mix.   
 Sillares  Arco/Columna  Otros

#### PORTICOS

Madera  Metálico  Hormigón  Otros

#### FORJADOS

Madera  Metálico  Hormigón  Otros

#### ESCALERA

### Cubierta

#### TIPO

Inclinada  Plana  Mixta  Otros

#### MATERIALES

Teja Arabe  T. Plana  T.Vitrific.  Otros

### Fachada

#### TEXTURA

Enfoscada P  Estucada  ladrillo   
 Mamp.Conce  mamp.Mix.  Sillar   
 Otros

#### COLOR

Blanco  Crema  Gris  Otros

#### ELEMENTOS

Portada  Mirador  Balcón  Herrajes   
 Carpint.  Cornisa  Zócalo  Anuncio   
 Otros

SI  NO  RUINA  MAL  REGULAR  BIEN

# PEPRI CENTRO. CATALOGO DE EDIFICIOS PROTEGIDOS

## Acabados Interiores

PAVIMENTO	Hidraul.	<input checked="" type="radio"/>	Cerámico	<input checked="" type="radio"/>	Mármol	<input checked="" type="radio"/>
	Madera	<input type="radio"/>	Terrazo	<input type="radio"/>	Otros	<input type="radio"/>
PARAMENTOS VERTICALES	Pintado	<input checked="" type="radio"/>	Estucado	<input type="radio"/>	Otros	<input type="radio"/>
	TECHOS	Patio	<input type="radio"/>	muros	<input checked="" type="radio"/>	Esc.-yeso
Artesonado		<input type="radio"/>	Bóveda	<input type="radio"/>	Otros	<input type="radio"/>

## CARPINTERIA

Otros



Otros



Otros



## Instalaciones

Otros



Otros



Otros



Otros



## PEPRI CENTRO. CATALOGO DE EDIFICIOS PROTEGIDOS

NºEdificio:

61

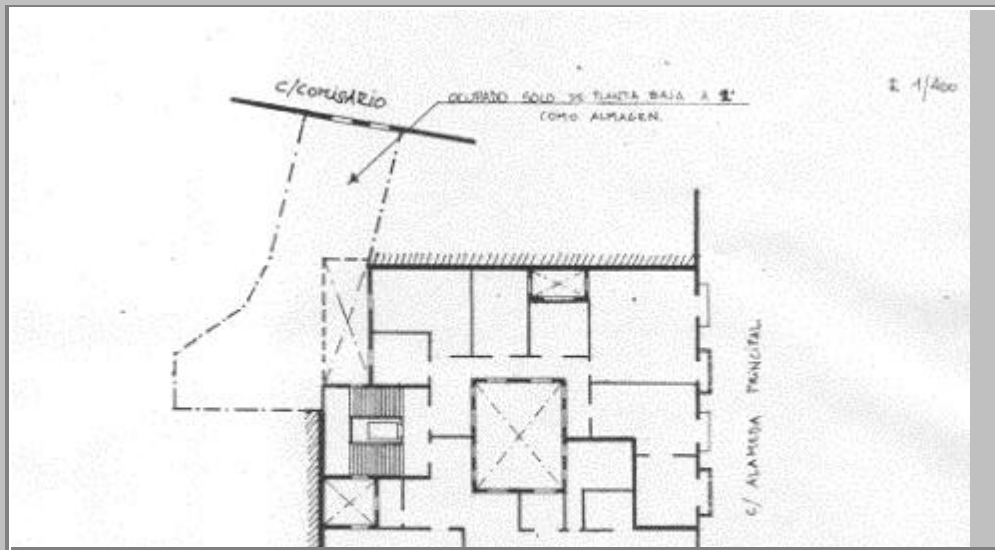
Situación:

PUERTA DEL MAR, Nº 15  
ALAMEDA PRINCIPAL, Nº 12

### OBSERVACIONES

Cubierta: Uralita.  
La fachada ha sido restaurada en 1.988

### PLANOS Y FOTOS



### PLANOS Y FOTOS

## OBSERVACIONES DE LA PROPUESTA

## RESEÑA HISTORICO-ARTISTICA

Edificio con bajo, entresuelo, entresuelo, tres plantas y torreón en la esquina. El bajo está muy transformado por el Banco, pero también afectaba la alta el entresuelo y tras la reforma de 1.988 se ha recuperado con un correa que alterna con cierros de madera siguiendo el esquema de la 2ª planta que responde al edificio Malagueño del S. XIX.

Sobre una imposta de poderosísimos dentellones se añadieron, en el primer tercio del S. XX, dos plantas y la torre. Aquellas se dispusieron con galerías de balcones adintelados en la 3ª planta y con arquería de medio punto en la 4ª. En el cuerpo angular hay el mismo diseño de huecos pero reducido a uno más amplio y dispuestos entre sencillo y bellísima, de un solo piso y con balaustrada superior cortada bruscamente; en la sencillez de su diseño primitivo se integraba perfectamente en la zona más recargada de galería y venía a ser como una versión esquemática de la torre inacabada de la catedral. Afortunadamente se conservan fotografías por que la reforma de 1.988 favoreció las plantas inferiores, dañó la imagen de la torre emperifollándole con enormes pináculos que nada tienen que ver con la arquitectura malagueña y no se integra en el diseño del edificio.

### BIBLIOGRAFIA:

- Guía, Plano- Guía nº 137
- F. Mérida: Cuervo.
- R. Marín: Eclecticismo
- A.M.M. Ley 1240/84. 1242/6