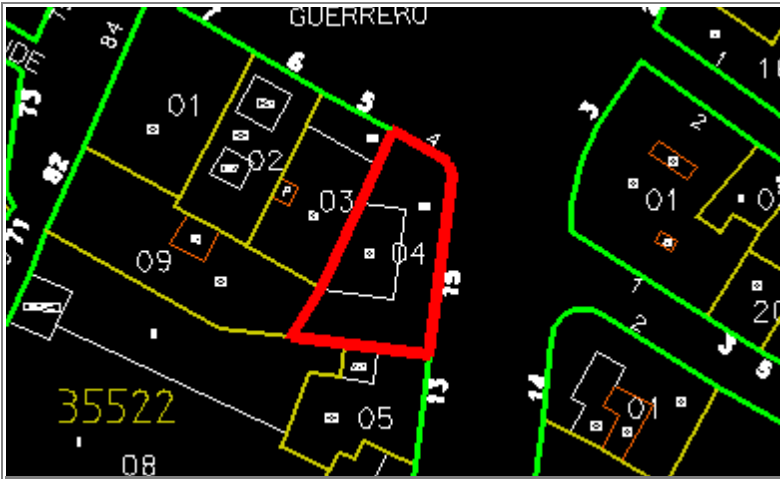


PEPRI CENTRO. CATALOGO DE EDIFICIOS PROTEGIDOS



Situación	ALCAZABILLA, Nº 15	
Edificio	278	Zon IV
Grado Protección	ARQUITECTONICA I	
Fach.	<input type="radio"/>	Tipol. <input type="radio"/>
		Elem. <input type="radio"/>
Estilo	Modernismo	
Autor		
Epoca	S. XX - Primer Tercio	



0.- PROPUESTA

USOS NO ADMITIDOS	VIV.	OFIC.	COM.	IND.ART.	BAR-REST.	EQUIP.	USO PUB.	HOT.
P.BAJA	●	○	○	○	○	○	○	○
P. 1ª	○	○	○	●	●	○	○	○
P.ALTA	○	●	●	●	●	○	○	○
Conservar	ESTRUCTURA PORTANTE		○	PATIO ESTRUCTURANTE		○	LOCALIZACION ESCALERA	
	RELACION ZAGUAN PATIO-ESCALERA		●	JERARQUIA DIMENSIONES PLANTA		○		
	JERARQUIA SECUENCIAS MIRADORES ACRIALADOS		●	UNIDAD PARCELARIA		●	ALTURA	●
Modificar	ELIMINACION AÑADIDOS NO ARMONICO			○				
	DIFICULTADES TIPOL. PARA USOS PROPUESTOS			○	ELIMINACION AÑADIDOS NO ARMONICO		○	
	ACABADOS Y ANUNCIOS		○	HIGIENIZACION (ÁPERTURA DE PATIOS DE LUCES, ETC.)				○
Reparar	ESTRUCTURA	○	CUBIERTA	●	FACHADA	●	ACABADOS INTERIORES	●
	INSTALACIONES	●	OTROS	○				
Otros	POSIBILIDAD AMPLIACION ALTURA CON E.D.			○				
	POSIBILIDAD AMPLIACION OCUPACION CON E.D			○				
	TRATAMIENTO MEDIANERAS			○				

PEPRI CENTRO. CATALOGO DE EDIFICIOS PROTEGIDOS

1.- DATOS GENERALES

Situación ALCAZABILLA, Nº 15

Propietario

Uso Actual

	B	Planta Baja	A	Planta Altas	B
Viv. Unif.	0	Adm. Publ.	0	Bar-Rest.	0
Viv. Pluf.	A	Adm. Priv.	0	Hotelero	0
Museo	0	Comer. Gr.	0	Ind. Artes.	0
Espec.	0	Comer. Pq.	0	Ind. Media	0
Otros	0				

	NUMERO	M2. UTILES
VIVIENDAS	6	90
OFICINAS	5	30
LOCALES	2	90

Régimen de Ocupación

Propiedad Alquiler
Otros

2.- DESCRIPCION DE LA PARCELA

Trama Urbana

S. XX S.XIX S. XVII
S. XVII Anterior

Forma de la Parcela

Regular Irregular

SUPERFICIE	220,00
FACHADA	28,00
PROFUND.MEDIA	11,00

3.- DESCRIPCION DEL EDIFICIO

Edad

1.950 1.920 1.850
1.800 1.700 Anterior

Valor del Edificio

Arquitect. Urbanist. Ambient.
Histórico Cultural Otros

Superficie Edificada 800,00

Edificabilidad 3,90

Ocupación 95,00

Altura Nº de Plantas 5
Altura en M. 15,00

Tipología Edificatoria

Corrala Con Patio Estructur.
Con Galerías Zaguán
Densa Sit. Escalera Patio
En Esquina Inter.
Profunda (Pat.Traseros)
Otras

4.- ELEMENTOS DE INTERES

Tipología
Organización Estructural
Fachada
Patio Estructurante
Elementos Puntuales:
Portada Herrajes
Cierros Columnas
Carpintería Patios
Solerías Otros

5.- ELEMENTOS CONSTRUCTIVOS, MATERIALES. ESTADO CONSERVACION

Estructura

MUROS

F. Ladrillo Mamp. Concer. Mamp.Mix.
Sillares Arco/Columna Otros

PORTICOS

Madera Metálico Hormigón Otros

FORJADOS

Madera Metálico Hormigón Otros

ESCALERA

Cubierta

TIPO

Inclinada Plana Mixta Otros

MATERIALES

Teja Arabe T. Plana T.Vitrific. Otros

Fachada

TEXTURA

Enfoscada P Estucada ladrillo
Mamp.Conce mamp.Mix. Sillar
Otros

COLOR

Blanco Crema Gris Otros

ELEMENTOS

Portada Mirador Balcón Herrajes
Carpint. Cornisa Zócalo Anuncio
Otros

SI NO RUINA MAL REGULAR BIEN

PEPRI CENTRO. CATALOGO DE EDIFICIOS PROTEGIDOS

Acabados Interiores

PAVIMENTO	Hidraul.	<input checked="" type="radio"/>	Cerámico	<input checked="" type="radio"/>	Mármol	<input checked="" type="radio"/>
	Madera	<input type="radio"/>	Terrazo	<input checked="" type="radio"/>	Otros	<input type="radio"/>
PARAMENTOS VERTICALES	Pintado	<input checked="" type="radio"/>	Estucado	<input type="radio"/>	Otros	<input type="radio"/>
TECHOS	Patio	<input type="radio"/>	muros	<input checked="" type="radio"/>	Esc.-yeso	<input type="radio"/>
	Artesonado	<input type="radio"/>	Bóveda	<input type="radio"/>	Otros	<input type="radio"/>

CARPINTERIA

Otros



Otros



Otros



Instalaciones

Otros



Otros



Otros



Otros



PEPRI CENTRO. CATALOGO DE EDIFICIOS PROTEGIDOS

NºEdificio:

278

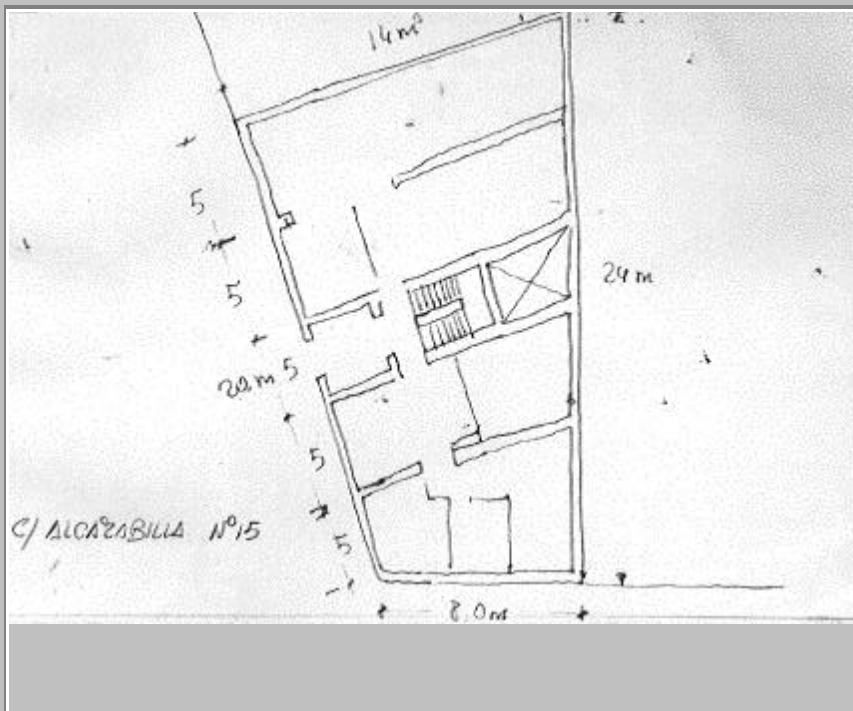
Situación:

ALCAZABILLA, Nº 15

OBSERVACIONES

En planta baja los locales comerciales no se adecuan al carácter del edificio.
Buen estado de conservación en general salvo elementos puntuales en fachada.

PLANOS Y FOTOS



PLANOS Y FOTOS



OBSERVACIONES DE LA PROPUESTA

RESEÑA HISTORICO-ARTISTICA

Edificio en esquina con fachada a la calle Alcazabilla (por donde se accede al interior) y Plaza de María Guerrero.

La fachada, con tres plantas en altura presenta una composición con dos ejes verticales: uno sobre la portada de acceso (único elemento original de planta baja) que alcanza a las tres plantas, enmarcando balcones empotrados pareados en cada piso entre recias pilastras de piedra y decorado con motivos vegetales los dinteles y pretilas de dichos balcones. Todo ello de piedra; ya que el paramento de fachada en ladrillo resalta los elementos decorativos en piedra.

El segundo eje vertical se sitúa en la esquina curva del edificio y se conforma por dos miradores de piedra con decoración similar a la descrita y un balcón en planta tercera con balaustrada también de piedra. Todos estos motivos decorativos poseen carácter modernista.

El resto de la fachada se ordena por balcones pareados en planta primera, balcones corridos de dos huecos en la segunda y balcones pareados empotrados en la tercera. Tanto las balaustradas, las claves resaltadas de la planta tercera como las grandes ménsulas en que apoyan los balcones corridos son de piedra.

Corona el edificio una balaustrada de piedra calada con motivos vegetales y pilarillos.

El interior, de planta irregular, con un eje compositivo alineado con la portada y conformado por zaguán, escalera y patio, no presenta elementos destacados.

BIBLIOGRAFIA:

- Guía.