

PEPRI CENTRO. CATALOGO DE EDIFICIOS PROTEGIDOS



Situación	CARRETERIA, Nº 16		
Edificio	443	Zon	V
Grado Protección	ARQUITECTONICA I		
Fach.	<input type="radio"/>	Tipol.	<input type="radio"/>
Elem.	<input type="radio"/>		
Estilo	Modernismo		
Autor	Rivera Vera		
Epoca	Siglo XX - 1905		



0.- PROPUESTA

USOS NO ADMITIDOS	VIV.	OFIC.	COM.	IND.ART.	BAR-REST.	EQUIP.	USO PUB.	HOT.
P.BAJA	●	○	○	○	○	●	●	●
P. 1ª	○	○	●	●	●	●	●	●
P.ALTAS	○	●	●	●	●	●	●	●
Conservar	ESTRUCTURA PORTANTE		○	PATIO ESTRUCTURANTE		○	LOCALIZACION ESCALERA	
	RELACION ZAGUAN PATIO-ESCALERA		○	JERARQUIA DIMENSIONES PLANTA		●		
	JERARQUIA SECUENCIAS MIRADORES ACRISTALADOS		○	UNIDAD PARCELARIA		●	ALTURA	●
Modificar	ELIMINACION AÑADIDOS NO ARMONICO			○				
	DIFICULTADES TIPOL. PARA USOS PROPUESTOS			○	ELIMINACION AÑADIDOS NO ARMONICO		○	
	ACABADOS Y ANUNCIOS		○	HIGIENIZACION (ÁPERTURA DE PATIOS DE LUCES, ETC.)				○
Reparar	ESTRUCTURA	○	CUBIERTA	●	FACHADA	●	ACABADOS INTERIORES	●
	INSTALACIONES	●	OTROS	○				
Otros	POSIBILIDAD AMPLIACION ALTURA CON E.D.			○				
	POSIBILIDAD AMPLIACION OCUPACION CON E.D.			○				
	TRATAMIENTO MEDIANERAS			○				

PEPRI CENTRO. CATALOGO DE EDIFICIOS PROTEGIDOS

1.- DATOS GENERALES

Situación CARRETERIA, Nº 16

Propietario

Uso Actual	B	Planta Baja	A	Planta Altas	
Viv. Unif.	0	Adm. Publ.	0	Bar-Rest.	0
Viv. Pluf.	A	Adm. Priv.	0	Hotelero	0
Museo	0	Comer. Gr.	0	Ind. Artes.	0
Espec.	0	Comer. Pq.	B	Ind. Media	0
Otros	0				

	NUMERO	M2. UTILES
VIVIENDAS	3	0
OFICINAS	0	0
LOCALES	1	0

Régimen de Ocupación

Propiedad Alquiler
Otros

2.- DESCRIPCION DE LA PARCELA

Trama Urbana

S. XX S. XIX S. XVII
S. XVII Anterior

Forma de la Parcela

Regular Irregular

SUPERFICIE	133,00
FACHADA	6,80
PROFUND.MEDIA	19,55

3.- DESCRIPCION DEL EDIFICIO

Edad

1.950 1.920 1.850
1.800 1.700 Anterior

Valor del Edificio

Arquitect. Urbanist. Ambient.
Histórico Cultural Otros

Superficie Edificada 532,00

Edificabilidad 4,30

Ocupación 92,60

Altura N° de Plantas B+3
Altura en M. 15,60

Tipología Edificatoria

Corrala Con Patio Estructur.
Con Galerías Zaguán
Sit. Escalera Patio
Inter.
Densa Profunda (Pat.Traseros)
En Esquina Otras

4.- ELEMENTOS DE INTERES

Tipología
Organización Estructural
Fachada
Patio Estructurante
Elementos Puntuales:
Portada Herrajes
Cierros Columnas
Carpintería Patios
Solerías Otros

5.- ELEMENTOS CONSTRUCTIVOS, MATERIALES. ESTADO CONSERVACION

Estructura

MUROS

F. Ladrillo Mamp. Concer. Mamp.Mix.
Sillares Arco/Columna Otros

PORTICOS

Madera Metálico Hormigón Otros

FORJADOS

Madera Metálico Hormigón Otros

ESCALERA

Cubierta

TIPO

Inclinada Plana Mixta Otros

MATERIALES

Teja Arabe T. Plana T.Vitrific. Otros

Fachada

TEXTURA

Enfoscada P Estucada ladrillo
Mamp.Conce mamp.Mix. Sillar
Otros

COLOR

Blanco Crema Gris Otros

ELEMENTOS

Portada Mirador Balcón Herrajes
Carpint. Cornisa Zócalo Anuncio
Otros

SI NO RUINA MAL REGULAR BIEN

PEPRI CENTRO. CATALOGO DE EDIFICIOS PROTEGIDOS

Acabados Interiores

PAVIMENTO	Hidraul.	<input checked="" type="radio"/>	Cerámico	<input type="radio"/>	Mármol	<input checked="" type="radio"/>
	Madera	<input type="radio"/>	Terrazo	<input checked="" type="radio"/>	Otros	<input type="radio"/>
PARAMENTOS VERTICALES	Pintado	<input type="radio"/>	Estucado	<input type="radio"/>	Otros	<input type="radio"/>
	TECHOS	Patio	<input type="radio"/>	muros	<input checked="" type="radio"/>	Esc.-yeso
Artesonado		<input type="radio"/>	Bóveda	<input type="radio"/>	Otros	<input type="radio"/>

CARPINTERIA

Otros



Otros



Otros



Instalaciones

Otros



Otros



Otros



Otros



NºEdificio:

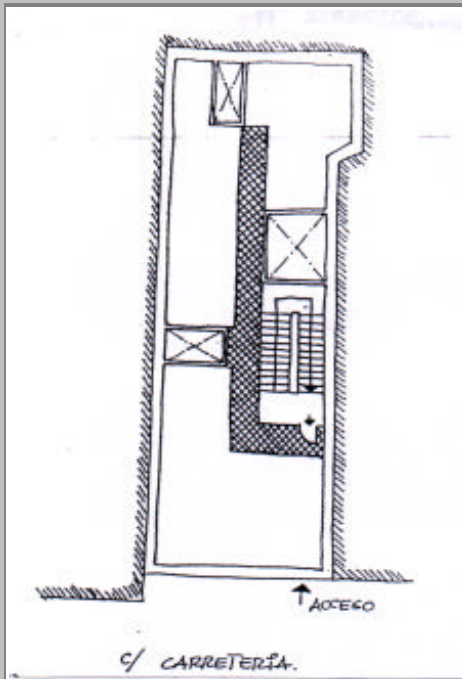
443

Situacion:

CARRETERIA, Nº 16

OBSERVACIONES

PLANOS Y FOTOS



PLANOS Y FOTOS

OBSERVACIONES DE LA PROPUESTA

RESEÑA HISTORICO-ARTISTICA

Edificio entre medianerías con bajo y tres plantas distribuidas en 3 ejes. Bajo destinado al comercio pero conservando el zócalo y portada adintelada guarnecida en el tercio superior con resaltes en la clave y ángulos donde aparecen elementos florales. Los balcones aislados del piso primero y segundo, con rejería de elementos curvilíneos, están guarnecidos por el tercio superior; cuentan con elementos verticales de fuerte resalte geométrico y con decoración floral. En el 3º piso los balcones presentan en la clave una máscara y una serie de elementos florales junto con bandas resaltadas semejantes a las de los pisos inferiores pero más macizas y agresiva poco airoas ya que dan sensación de pesadez al conjunto.

Los elementos resaltantes de las monteras de los balcones entroncan con formas de la secesión vienesa.