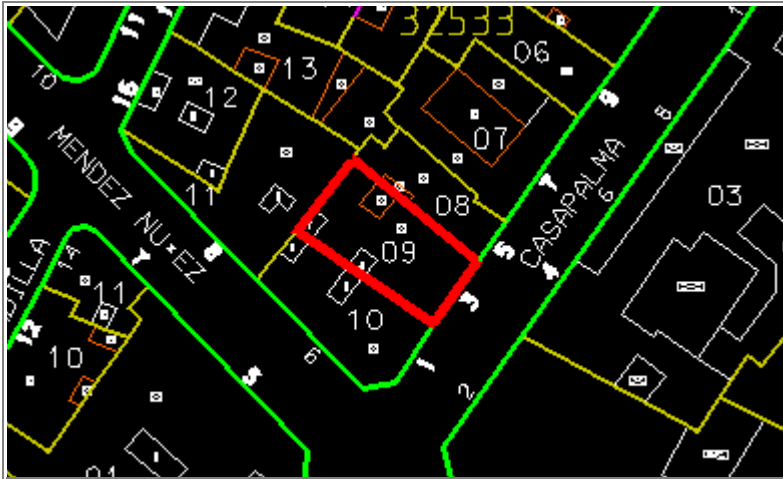


PEPRI CENTRO. CATALOGO DE EDIFICIOS PROTEGIDOS



Situación	CASAPALMA, Nº 3		
Edificio	463	Zon	V
Grado Protección	ARQUITECTONICA I		
Fach.	<input type="radio"/>	Tipol.	<input type="radio"/>
Elem.	<input type="radio"/>		
Estilo	Decimonónico Burgués Malagueño		
Autor	Cercana al estilo de Cuervo		
Epoca	S. XIX - 2ª Mitad		



0.- PROPUESTA

USOS NO ADMITIDOS	VIV.	OFIC.	COM.	IND.ART.	BAR-REST.	EQUIP.	USO PUB.	HOT.	
P.BAJA	●	○	○	○	○	●	●	●	
P. 1ª	○	○	●	●	●	●	●	●	
P.ALTAS	○	●	●	●	●	●	●	●	
Conservar	ESTRUCTURA PORTANTE		○	PATIO ESTRUCTURANTE		○	LOCALIZACION ESCALERA		○
	RELACION ZAGUAN PATIO-ESCALERA		○	JERARQUIA DIMENSIONES PLANTA		○			
	JERARQUIA SECUENCIAS MIRADORES ACRISTALADOS		●	UNIDAD PARCELARIA		○	ALTURA	●	
Modificar	ELIMINACION AÑADIDOS NO ARMONICO				○				
	DIFICULTADES TIPOL. PARA USOS PROPUESTOS				○	ELIMINACION AÑADIDOS NO ARMONICO		○	
	ACABADOS Y ANUNCIOS		●	HIGIENIZACION (APERTURA DE PATIOS DE LUCES, ETC.)				○	
Reparar	ESTRUCTURA	○	CUBIERTA	●	FACHADA	○	ACABADOS INTERIORES	○	
	INSTALACIONES	○	OTROS	○					
Otros	POSIBILIDAD AMPLIACION ALTURA CON E.D.				○				
	POSIBILIDAD AMPLIACION OCUPACION CON E.D.				○				
	TRATAMIENTO MEDIANERAS				○				

PEPRI CENTRO. CATALOGO DE EDIFICIOS PROTEGIDOS

1.- DATOS GENERALES

Situación CASAPALMA, N° 3

Propietario

Uso Actual

	B	Planta Baja	A	Planta Altas	
Viv. Unif.	0	Adm. Publ.	0	Bar-Rest.	0
Viv. Pluf.	A	Adm. Priv.	A	Hotelero	0
Museo	0	Comer. Gr.	0	Ind. Artes.	0
Espec.	0	Comer. Pq.	B	Ind. Media	0
Otros	0				

	NUMERO	M2. UTILES
VIVIENDAS	3	0
OFICINAS	1	0
LOCALES	1	0

Régimen de Ocupación

Propiedad Alquiler
 Otros

2.- DESCRIPCION DE LA PARCELA

Trama Urbana

S. XX S. XIX S. XVII
 S. XVII Anterior

Forma de la Parcela

Regular Irregular

SUPERFICIE	144,00
FACHADA	18,00
PROFUND.MEDIA	17,00

3.- DESCRIPCION DEL EDIFICIO

Edad

1.950 1.920 1.850
 1.800 1.700 Anterior

Valor del Edificio

Arquitect. Urbanist. Ambient.
 Histórico Cultural Otros

Superficie Edificada

520,00

Edificabilidad

3,60

Ocupación

0,00

Altura

N° de Plantas
 Altura en M.

Tipología Edificatoria

Corrala Con Patio Estructur.
 Con Galerías Zaguán
 Densa Sit. Escalera Patio
 En Esquina Inter.
 Profunda (Pat.Traseros)
 Otras

4.- ELEMENTOS DE INTERES

Tipología
 Organización Estructural
 Fachada
 Patio Estructurante
 Elementos Puntuales: Portada Herrajes
 Cierros Columnas
 Carpintería Patios
 Solerías Otros

5.- ELEMENTOS CONSTRUCTIVOS, MATERIALES. ESTADO CONSERVACION

Estructura

MUROS

F. Ladrillo Mamp. Concer. Mamp.Mix.
 Sillares Arco/Columna Otros

PORTICOS

Madera Metálico Hormigón Otros

FORJADOS

Madera Metálico Hormigón Otros

ESCALERA

Cubierta

TIPO

Inclinada Plana Mixta Otros

MATERIALES

Teja Arabe T. Plana T.Vitrific. Otros

Fachada

TEXTURA

Enfoscada P Estucada ladrillo
 Mamp.Conce mamp.Mix. Sillar
 Otros

COLOR

Blanco Crema Gris Otros

ELEMENTOS

Portada Mirador Balcón Herrajes
 Carpint. Cornisa Zócalo Anuncio
 Otros

SI NO RUINA MAL REGULAR BIEN

PEPRI CENTRO. CATALOGO DE EDIFICIOS PROTEGIDOS

Acabados Interiores

PAVIMENTO	Hidraul.	<input checked="" type="radio"/>	Cerámico	<input checked="" type="radio"/>	Mármol	<input checked="" type="radio"/>
	Madera	<input type="radio"/>	Terrazo	<input type="radio"/>	Otros	<input type="radio"/>
PARAMENTOS VERTICALES	Pintado	<input checked="" type="radio"/>	Estucado	<input type="radio"/>	Otros	<input type="radio"/>
	TECHOS	Patio	<input type="radio"/>	muros	<input checked="" type="radio"/>	Esc.-yeso
Artesonado		<input type="radio"/>	Bóveda	<input type="radio"/>	Otros	<input type="radio"/>

CARPINTERIA

Otros



Otros



Otros



Instalaciones

Otros



Otros



Otros



Otros



NºEdificio:

463

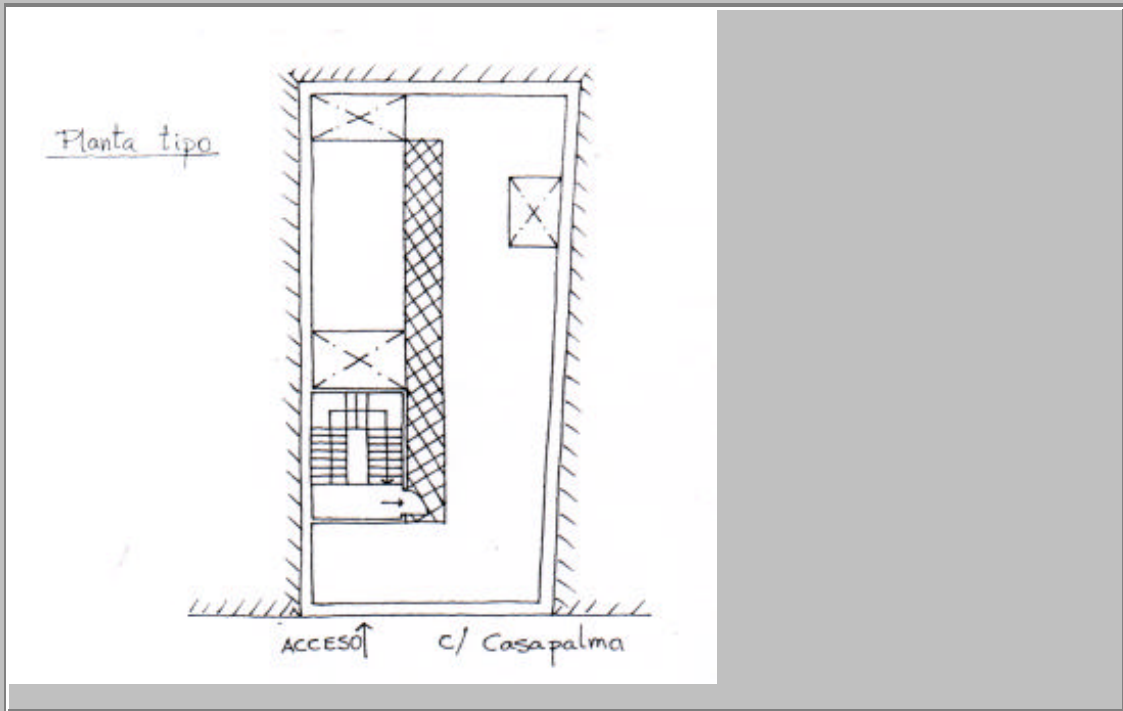
Situacion:

CASAPALMA, Nº 3

OBSERVACIONES

Misma composición de fachada que fincas colindantes, Casapalma 1 y 5.

PLANOS Y FOTOS



PLANOS Y FOTOS

OBSERVACIONES DE LA PROPUESTA

RESEÑA HISTORICO-ARTISTICA

Edificio entre medianeras distribuido en bajo, tres pisos y ático con tres ejes de fachada. Los elementos decorativos siguen el modelo de las casas Casapalma 1 (obra de Jerónimo Cuervo) y 5. Portada descentrada, adintelada y moldurada con palmeta en la clave. Los balcones de los tres pisos, apoyados en ménsulas están moldurados y con dintel decorado con elementos florales simétricos que disminuyen con la altura. Se añaden cierros en el eje derecho de las plantas primera y segunda. Una cornisa señala el ático con óculos rematándose el conjunto con otra cornisa.