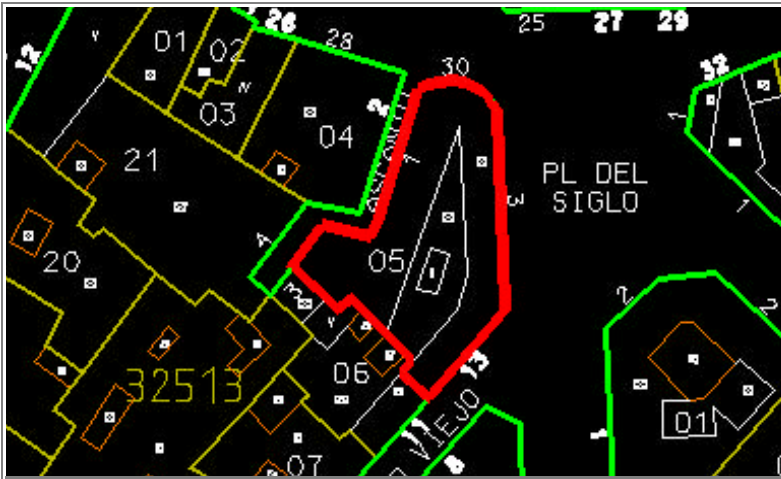


PEPRI CENTRO. CATALOGO DE EDIFICIOS PROTEGIDOS



Situación	CORREO VIEJO, Nº 13		
Edificio	572	Zon	VI
Grado Protección	ARQUITECTONICA I		
Fach.	<input type="radio"/>	Tipol.	<input type="radio"/>
		Elem.	<input type="radio"/>
Estilo	Decimonónico Burgués Malagueño Clásico		
Autor	Cirilo Salinas Pérez		
Epoca	1872		



0.- PROPUESTA

USOS NO ADMITIDOS	VIV.	OFIC.	COM.	IND.ART.	BAR-REST.	EQUIP.	USO PUB.	HOT.
P.BAJA	●	○	○	○	○	○	○	○
P. 1ª	○	○	○	○	○	○	○	○
P.ALTA	○	○	○	○	○	○	○	○
Conservar	ESTRUCTURA PORTANTE		○	PATIO ESTRUCTURANTE		○	LOCALIZACION ESCALERA	
	RELACION ZAGUAN PATIO-ESCALERA		○	JERARQUIA DIMENSIONES PLANTA		●		
	JERARQUIA SECUENCIAS MIRADORES ACRISTALADOS		○	UNIDAD PARCELARIA		○	ALTURA	●
Modificar	ELIMINACION AÑADIDOS NO ARMONICO			○	ELIMINACION AÑADIDOS NO ARMONICO			●
	DIFICULTADES TIPOL. PARA USOS PROPUESTOS		○	ELIMINACION AÑADIDOS NO ARMONICO		●		
	ACABADOS Y ANUNCIOS		●	HIGIENIZACION (ÁPERTURA DE PATIOS DE LUCES, ETC.)		○		
Reparar	ESTRUCTURA	○	CUBIERTA	○	FACHADA	●	ACABADOS INTERIORES	●
	INSTALACIONES	●	OTROS	○				
Otros	POSIBILIDAD AMPLIACION ALTURA CON E.D.			○				
	POSIBILIDAD AMPLIACION OCUPACION CON E.D			○				
	TRATAMIENTO MEDIANERAS			○				

PEPRI CENTRO. CATALOGO DE EDIFICIOS PROTEGIDOS

1.- DATOS GENERALES

Situación CORREO VIEJO, Nº 13

Propietario

Uso Actual

	B	Planta Baja	A	Planta Altas	
Viv. Unif.	0	Adm. Publ.	0	Bar-Rest.	0
Viv. Pluf.	A	Adm. Priv.	A	Hotelero	0
Museo	0	Comer. Gr.	B	Ind. Artes.	0
Espec.	0	Comer. Pq.	0	Ind. Media	0
Otros	0				

	NUMERO	M2. UTILES
VIVIENDAS	4	0
OFICINAS	2	0
LOCALES	1	0

Régimen de Ocupación

Propiedad Alquiler
Otros

2.- DESCRIPCION DE LA PARCELA

Trama Urbana

S. XX S.XIX S. XVII
S. XVII Anterior

Forma de la Parcela

Regular Irregular

SUPERFICIE	364,00
FACHADA	67,00
PROFUND.MEDIA	8,00

3.- DESCRIPCION DEL EDIFICIO

Edad

1.950 1.920 1.850
1.800 1.700 Anterior

Valor del Edificio

Arquitect. Urbanist. Ambient.
Histórico Cultural Otros

Superficie Edificada 1.850,00

Edificabilidad 5,08

Ocupación 0,00

Altura
Nº de Plantas
Altura en M.

Tipología Edificatoria

Corrala Con Patio Estructur.
Con Galerías Zaguán
Densa Sit. Escalera Patio
En Esquina Inter.
Profunda (Pat.Traseros)
Otras

4.- ELEMENTOS DE INTERES

Tipología
Organización Estructural
Fachada
Patio Estructurante
Elementos Puntuales:
Portada Herrajes
Cierros Columnas
Carpintería Patios
Solerías Otros

5.- ELEMENTOS CONSTRUCTIVOS, MATERIALES. ESTADO CONSERVACION

Estructura

MUROS

F. Ladrillo Mamp. Concer. Mamp.Mix.
Sillares Arco/Columna Otros

PORTICOS

Madera Metálico Hormigón Otros

FORJADOS

Madera Metálico Hormigón Otros

ESCALERA

Cubierta

TIPO

Inclinada Plana Mixta Otros

MATERIALES

Teja Arabe T. Plana T.Vitrific. Otros

Fachada

TEXTURA

Enfoscada P Estucada ladrillo
Mamp.Conce mamp.Mix. Sillar
Otros

COLOR

Blanco Crema Gris Otros

ELEMENTOS

Portada Mirador Balcón Herrajes
Carpint. Cornisa Zócalo Anuncio
Otros

SI NO RUINA MAL REGULAR BIEN

PEPRI CENTRO. CATALOGO DE EDIFICIOS PROTEGIDOS

Acabados Interiores

PAVIMENTO	Hidraul.	<input checked="" type="radio"/>	Cerámico	<input checked="" type="radio"/>	Mármol	<input checked="" type="radio"/>
	Madera	<input type="radio"/>	Terrazo	<input checked="" type="radio"/>	Otros	<input type="radio"/>
PARAMENTOS VERTICALES	Pintado	<input checked="" type="radio"/>	Estucado	<input checked="" type="radio"/>	Otros	<input type="radio"/>
	TECHOS	Patio	<input type="radio"/>	muros	<input checked="" type="radio"/>	Esc.-yeso
Artesonado		<input type="radio"/>	Bóveda	<input type="radio"/>	Otros	<input type="radio"/>

CARPINTERIA

Otros



Otros



Otros



Instalaciones

Otros



Otros



Otros



Otros



PEPRI CENTRO. CATALOGO DE EDIFICIOS PROTEGIDOS

NºEdificio:

572

Situacion:

CORREO VIEJO, Nº 13

OBSERVACIONES

Uso actual: Viv. Pluf.: PA y PB.

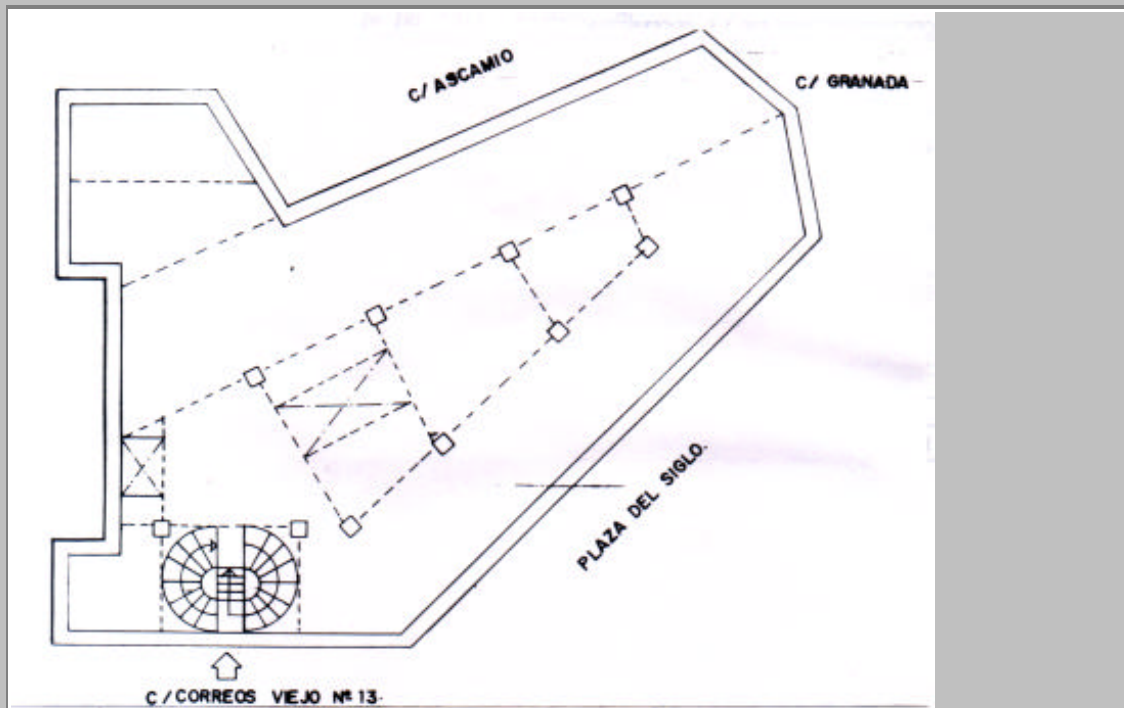
Altura en metros: 20+3

Cubierta: Materiales: Otros: Baldosas

Planta 1ª con vuelo acristalado.

Anuncios en Planta 2ª

PLANOS Y FOTOS



PLANOS Y FOTOS



OBSERVACIONES DE LA PROPUESTA

Eliminar vuelo acristalado 1ª planta. Recuperar original.

RESEÑA HISTORICO-ARTISTICA

Edificio con fachadas a C/ Correo Viejo, Molina Larios y Plaza del Siglo. Presentan bajo, entresuelo, dos plantas y ático. Los vanos, se distribuyen en tres ejes en la C/ Correo Viejo, cinco en la de Molina Larios y uno en la Plaza del Siglo. Entre estas dos últimas fachadas se dispone una ochava con otro eje.

En el bajo se conserva el zócalo de piedra con decoración geométrica labrada, mientras que el paramento ha sido reinterpretado recientemente con el establecimiento de un banco. Se abren dos portadas, ambas con arco de medio punto. La de la calle Correo Viejo da acceso a un pequeño descansillo donde se inicia una escalera de mármol con columnas del mismo material que sostienen un arco de medio punto.

La portada a C/ Molina Larios destaca por ser toda de mármol y su riquísima ornamentación. Aparece enmarcada entre pilastras cajeadas sobre plinto, decorados en su parte superior con elementos geométricos y carnosas hojas vegetales de cuidadísima elaboración, y que sostienen una cornisa escalonada de poco vuelo. Las enjutas se decoran con remaches, destacando sobremanera una cartela central con las iniciales M.V. un fino baquetón vegetal recorre el perfil del arco.

La entreplanta ha sido destruida en su totalidad, mediante la instalación de una galería acristalada.

Las dos plantas principales se conservan en su disposición original, articuladas mediante bellísimas pilastras acanaladas de orden gigante y elaboradísimos capiteles, sostén de una cornisa escalonada decorada con dentículos de distinto grosor y yeserías vegetales.

En las plantas superiores se produce la alternancia de vanos adintelados, escarzados y de medio punto, disponiéndose sobre ellas una fina decoración vegetal y de veneras en la inferior, y un baquetón que recorre el perfil de los vanos en la superior.

En el ático, que aparece desprovisto de ornamentación, algunos de los ejes reconvierte el vano en tres ventanas germinadas de arco rebajado y pilastras de madera entre ellas. Este eje aparece destacado en su perfil superior, mediante frontones alternantes triangulares o curvos.

Las rejerías, de fundición, son de carácter diferenciado según la planta, pero siempre siguiendo un elaborado diseño.