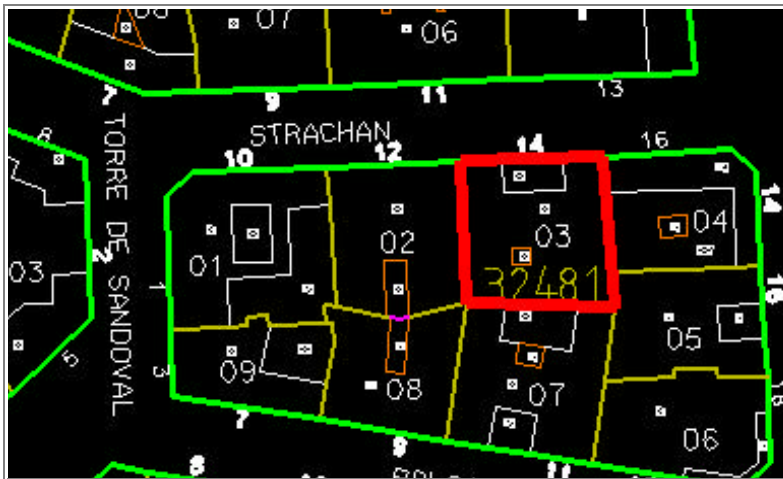


PEPRI CENTRO. CATALOGO DE EDIFICIOS PROTEGIDOS



Situación	STRACHAN, Nº 14		
Edificio	662	Zon	VI
Grado Protección	ARQUITECTONICA I		
Fach.	<input type="radio"/>	Tipol.	<input type="radio"/>
		Elem.	<input type="radio"/>
Estilo	Decimonónico Malagueño		
Autor			
Epoca	S. XIX - Finales		



0.- PROPUESTA

USOS NO ADMITIDOS	VIV.	OFIC.	COM.	IND.ART.	BAR-REST.	EQUIP.	USO PUB.	HOT.
P.BAJA	●	○	○	○	○	○	○	○
P. 1ª	○	○	●	●	●	○	○	○
P.ALTA	○	●	●	●	●	○	○	○
Conservar	ESTRUCTURA PORTANTE		○	PATIO ESTRUCTURANTE		○	LOCALIZACION ESCALERA	
	RELACION ZAGUAN PATIO-ESCALERA		○	JERARQUIA DIMENSIONES PLANTA		○		
	JERARQUIA SECUENCIAS MIRADORES ACRISTALADOS		●	UNIDAD PARCELARIA		●	ALTURA	●
Modificar	ELIMINACION AÑADIDOS NO ARMONICO			○				
	DIFICULTADES TIPOL. PARA USOS PROPUESTOS			○	ELIMINACION AÑADIDOS NO ARMONICO		○	
	ACABADOS Y ANUNCIOS		○	HIGIENIZACION (ÁPERTURA DE PATIOS DE LUCES, ETC.)				○
Reparar	ESTRUCTURA	●	CUBIERTA	●	FACHADA	●	ACABADOS INTERIORES	●
	INSTALACIONES	●	OTROS	○				
Otros	POSIBILIDAD AMPLIACION ALTURA CON E.D.			○				
	POSIBILIDAD AMPLIACION OCUPACION CON E.D			○				
	TRATAMIENTO MEDIANERAS			○				

PEPRI CENTRO. CATALOGO DE EDIFICIOS PROTEGIDOS

1.- DATOS GENERALES

Situación STRACHAN, Nº 14

Propietario

Uso Actual

	B	Planta Baja	A	Planta Altas	
Viv. Unif.	A	Adm. Publ.	0	Bar-Rest.	0
Viv. Pluf.	0	Adm. Priv.	0	Hotelero	0
Museo	0	Comer. Gr.	0	Ind. Artes.	0
Espec.	0	Comer. Pq.	B	Ind. Media	0
Otros	0				

	NUMERO	M2. UTILES
VIVIENDAS	9	0
OFICINAS	0	0
LOCALES	1	0

Régimen de Ocupación

Propiedad Alquiler
Otros

2.- DESCRIPCION DE LA PARCELA

Trama Urbana

S. XX S.XIX S. XVII
S. XVII Anterior

Forma de la Parcela

Regular Irregular

SUPERFICIE	210,00
FACHADA	14,00
PROFUND.MEDIA	15,00

3.- DESCRIPCION DEL EDIFICIO

Edad

1.950 1.920 1.850
1.800 1.700 Anterior

Valor del Edificio

Arquitect. Urbanist. Ambient.
Histórico Cultural Otros

Superficie Edificada

1.180,00

Edificabilidad

5,60

Ocupación

100,00

Altura

Nº de Plantas B4+A
Altura en M. 22,00

Tipología Edificatoria

Corrala Con Patio Estructur.
Con Galerías Zaguán
Densa Sit. Escalera Patio
En Esquina Inter.
Profunda (Pat.Traseros)
Otras

4.- ELEMENTOS DE INTERES

Tipología
Organización Estructural
Fachada
Patio Estructurante
Elementos Puntuales:
Portada Herrajes
Cierros Columnas
Carpintería Patios
Solerías Otros

5.- ELEMENTOS CONSTRUCTIVOS, MATERIALES. ESTADO CONSERVACION

Estructura

MUROS

F. Ladrillo Mamp. Concer. Mamp.Mix.
Sillares Arco/Columna Otros

PORTICOS

Madera Metálico Hormigón Otros

FORJADOS

Madera Metálico Hormigón Otros

ESCALERA

Cubierta

TIPO

Inclinada Plana Mixta Otros

MATERIALES

Teja Arabe T. Plana T.Vitrific. Otros

Fachada

TEXTURA

Enfoscada P Estucada ladrillo
Mamp.Conce mamp.Mix. Sillar
Otros

COLOR

Blanco Crema Gris Otros

ELEMENTOS

Portada Mirador Balcón Herrajes
Carpint. Cornisa Zócalo Anuncio
Otros

SI NO RUINA MAL REGULAR BIEN

PEPRI CENTRO. CATALOGO DE EDIFICIOS PROTEGIDOS

Acabados Interiores

PAVIMENTO	Hidraul.	<input type="radio"/>	Cerámico	<input type="radio"/>	Mármol	<input type="radio"/>
	Madera	<input type="radio"/>	Terrazo	<input type="radio"/>	Otros	<input type="radio"/>
PARAMENTOS VERTICALES	Pintado	<input type="radio"/>	Estucado	<input type="radio"/>	Otros	<input type="radio"/>
TECHOS	Patio	<input type="radio"/>	muros	<input type="radio"/>	Esc.-yeso	<input type="radio"/>
	Artesonado	<input type="radio"/>	Bóveda	<input type="radio"/>	Otros	<input type="radio"/>

CARPINTERIA	Otros	<input type="radio"/>	Otros	<input type="radio"/>	Otros	<input type="radio"/>	
Instalaciones							
Otros	<input checked="" type="radio"/>	Otros	<input checked="" type="radio"/>	Otros	<input checked="" type="radio"/>	Otros	<input type="radio"/>

PEPRI CENTRO. CATALOGO DE EDIFICIOS PROTEGIDOS

NºEdificio:

662

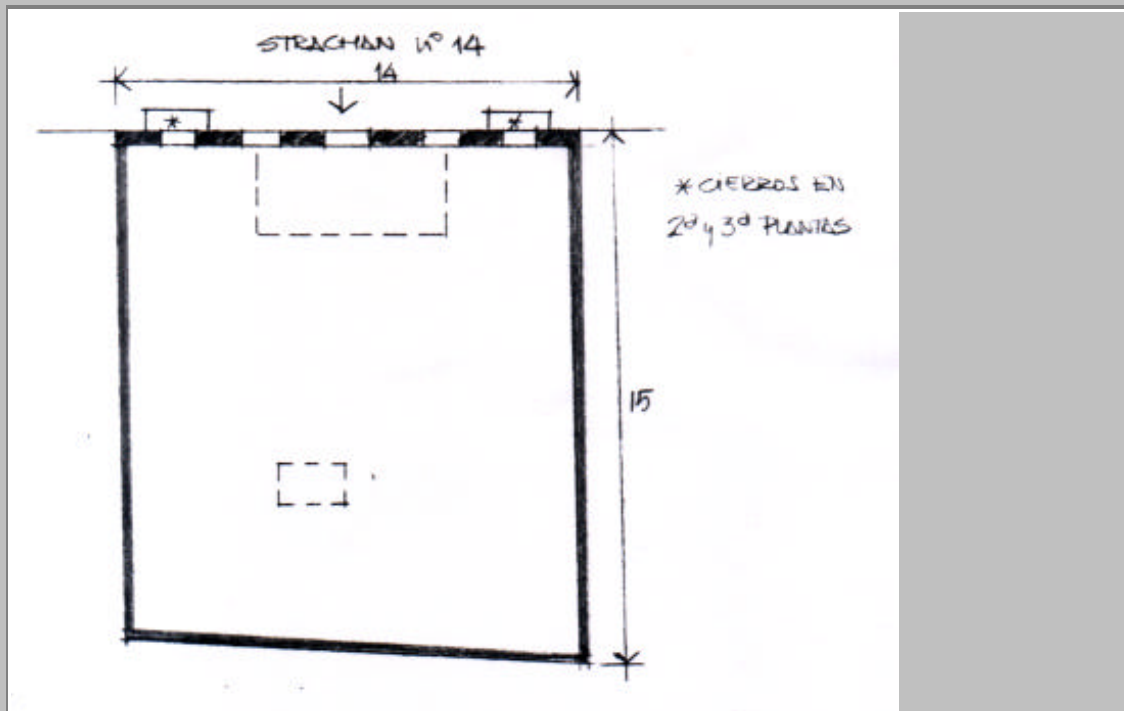
Situacion:

STRACHAN, Nº 14

OBSERVACIONES

Aparición de fisuras en fachada debido probablemente al diafanado de planta baja para escaparate de local comercial (zapatería Sublime). Las fisuras afectan a dinteles y vuelos de balcones. Aparentemente desocupado en planta alta.

PLANOS Y FOTOS



PLANOS Y FOTOS



OBSERVACIONES DE LA PROPUESTA

RESEÑA HISTORICO-ARTISTICA

Edificio entre medianerías de bajo y 4 plantas separadas por impostas. Los vanos se distribuyen en 5 ejes. El bajo, que se halla totalmente destrozado por locales comerciales con marquesinas lo centra la portada, piedra y arco rebajado. La protege una cornisa y la decoran unos roleos vegetales ubicados en las enjutas.

La planta primera, cuyo paramento presenta un cajeadado horizontal, presenta balcones antepechados con reja de tubo fundido, y sus vanos son de arco rebajado sencillamente guarnecidas.

Las dos plantas superiores presentan balcones volados sobre peanas y rejas del mis tipo que las inferiores. Los vanos son adintelados y aparecen igualmente guarnecidos. Los ejes laterales de estas dos plantas se destacan con la colocación de cierros de madera, de mayor amplitud los inferiores.

La última planta presenta azotea con pretil de hierro entre pilares, que se extiende entre dos extremos edificados en los que se abren balcones antepechados.