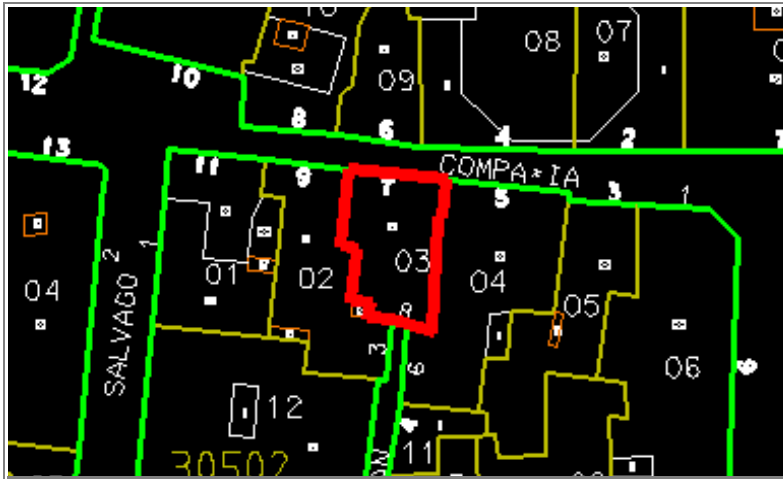


PEPRI CENTRO. CATALOGO DE EDIFICIOS PROTEGIDOS



Situación	COMPAÑIA, Nº 7		
Edificio	688	Zon	VII
Grado Protección	ARQUITECTONICA I		
Fach.	<input type="radio"/>	Tipol.	<input type="radio"/>
		Elem.	<input type="radio"/>
Estilo	Barroco		
Autor			
Epoca	S. XVIII		



0.- PROPUESTA

USOS NO ADMITIDOS	VIV.	OFIC.	COM.	IND.ART.	BAR-REST.	EQUIP.	USO PUB.	HOT.
P.BAJA	●	○	○	○	●	●	●	●
P. 1ª	○	●	●	○	●	●	●	●
P.ALTA	○	●	●	●	●	●	●	●
Conservar	ESTRUCTURA PORTANTE		○	PATIO ESTRUCTURANTE		○	LOCALIZACION ESCALERA	
	RELACION ZAGUAN PATIO-ESCALERA		○	JERARQUIA DIMENSIONES PLANTA		●		
	JERARQUIA SECUENCIAS MIRADORES ACRISTALADOS		●	UNIDAD PARCELARIA		○	ALTURA	
Modificar	ELIMINACION AÑADIDOS NO ARMONICO			○	ELIMINACION AÑADIDOS NO ARMONICO			●
	DIFICULTADES TIPOL. PARA USOS PROPUESTOS			●	ELIMINACION AÑADIDOS NO ARMONICO			●
	ACABADOS Y ANUNCIOS			●	HIGIENIZACION (ÁPERTURA DE PATIOS DE LUCES, ETC.)			●
Reparar	ESTRUCTURA	●	CUBIERTA	●	FACHADA	●	ACABADOS INTERIORES	●
	INSTALACIONES	●	OTROS	○				
Otros	POSIBILIDAD AMPLIACION ALTURA CON E.D.			○				
	POSIBILIDAD AMPLIACION OCUPACION CON E.D			○				
	TRATAMIENTO MEDIANERAS			○				

PEPRI CENTRO. CATALOGO DE EDIFICIOS PROTEGIDOS

1.- DATOS GENERALES

Situación COMPAÑIA, Nº 7

Propietario

Uso Actual

	B	Planta Baja	A	Planta Altas	
Viv. Unif.	0	Adm. Publ.	0	Bar-Rest.	0
Viv. Pluf.	0	Adm. Priv.	0	Hotelero	0
Museo	0	Comer. Gr.	A	Ind. Artes.	0
Espec.	0	Comer. Pq.	B	Ind. Media	0
Otros	0				

	NUMERO	M2. UTILES
VIVIENDAS	0	0
OFICINAS	0	0
LOCALES	3	0

Régimen de Ocupación

Propiedad Alquiler
Otros

2.- DESCRIPCION DE LA PARCELA

Trama Urbana

S. XX S.XIX S. XVII
S. XVII Anterior

Forma de la Parcela

Regular Irregular

SUPERFICIE	137,00
FACHADA	10,00
PROFUND.MEDIA	15,00

3.- DESCRIPCION DEL EDIFICIO

Edad

1.950 1.920 1.850
1.800 1.700 Anterior

Valor del Edificio

Arquitect. Urbanist. Ambient.
Histórico Cultural Otros

Superficie Edificada 411,00

Edificabilidad 3,00

Ocupación 100,00

Altura Nº de Plantas 3
Altura en M. 10,00

Tipología Edificatoria

Corrala Con Patio Estructur.
Con Galerías Zaguán
Densa Sit. Escalera Patio
En Esquina Inter.
Profunda (Pat.Traseros)
Otras

4.- ELEMENTOS DE INTERES

Tipología
Organización Estructural
Fachada
Patio Estructurante
Elementos Puntuales: Portada Herrajes
Cierros Columnas
Carpintería Patios
Solerías Otros

5.- ELEMENTOS CONSTRUCTIVOS, MATERIALES. ESTADO CONSERVACION

Estructura

MUROS

F. Ladrillo Mamp. Concer. Mamp.Mix.
Sillares Arco/Columna Otros

PORTICOS

Madera Metálico Hormigón Otros

FORJADOS

Madera Metálico Hormigón Otros

ESCALERA

Cubierta

TIPO

Inclinada Plana Mixta Otros

MATERIALES

Teja Arabe T. Plana T.Vitrific. Otros

Fachada

TEXTURA

Enfoscada P Estucada ladrillo
Mamp.Conce mamp.Mix. Sillar
Otros

COLOR

Blanco Crema Gris Otros

ELEMENTOS

Portada Mirador Balcón Herrajes
Carpint. Cornisa Zócalo Anuncio
Otros

SI NO RUINA MAL REGULAR BIEN

PEPRI CENTRO. CATALOGO DE EDIFICIOS PROTEGIDOS

Acabados Interiores

PAVIMENTO	Hidraul.	<input checked="" type="radio"/>	Cerámico	<input type="radio"/>	Mármol	<input type="radio"/>
	Madera	<input type="radio"/>	Terrazo	<input type="radio"/>	Otros	<input type="radio"/>
PARAMENTOS VERTICALES	Pintado	<input checked="" type="radio"/>	Estucado	<input type="radio"/>	Otros	<input type="radio"/>
	TECHOS	Patio	<input type="radio"/>	muros	<input checked="" type="radio"/>	Esc.-yeso
Artesonado		<input type="radio"/>	Bóveda	<input type="radio"/>	Otros	<input type="radio"/>

CARPINTERIA

Otros

Otros

Otros

Instalaciones

Otros

Otros

Otros

Otros

PEPRI CENTRO. CATALOGO DE EDIFICIOS PROTEGIDOS

NºEdificio:

688

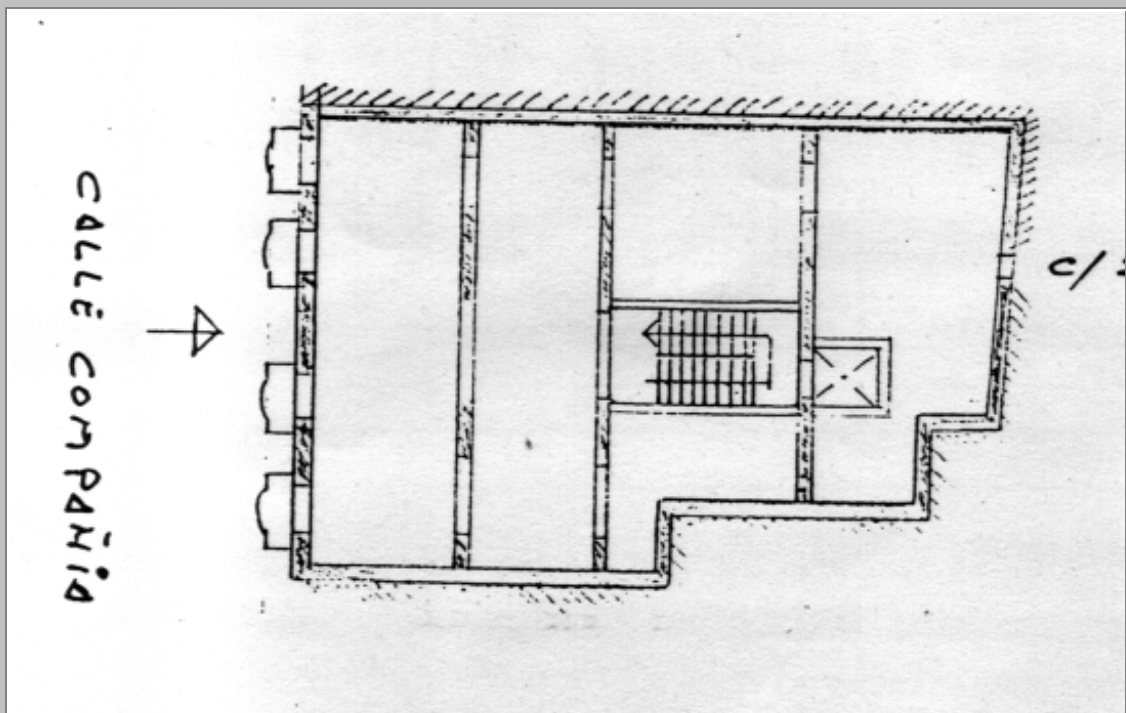
Situacion:

COMPAÑÍA, Nº 7

OBSERVACIONES

Modificado interiormente escalera, solería, acabados, patios.

PLANOS Y FOTOS



PLANOS Y FOTOS



OBSERVACIONES DE LA PROPUESTA

Fachada de interés. Posibilidad de rehabilitarla interiormente.

RESEÑA HISTORICO-ARTISTICA

Edificio entre medianerías con cuatro huecos de fachada que parecen pertenecer a dos casas distintas, hoy unidas, pero en la que son visibles los forjados a distintas alturas.

El elemento definidor de esta fachada son los balcones preñados con rejería de cuadradillo del siglo XVIII (de forja), que en la planta inferior están unidos abarcando dos huecos y son reforzados por arbotantes.

Hay ligeras diferencias entre los dos sectores, como es la rejería más rica en sus adornos y una línea de imposta en la derecha, mientras que en la izquierda, más sencilla, ha cubierto uno de sus vanos con cierros de madera del siglo XIX. El bajo e interior han sido modificados por comercios.