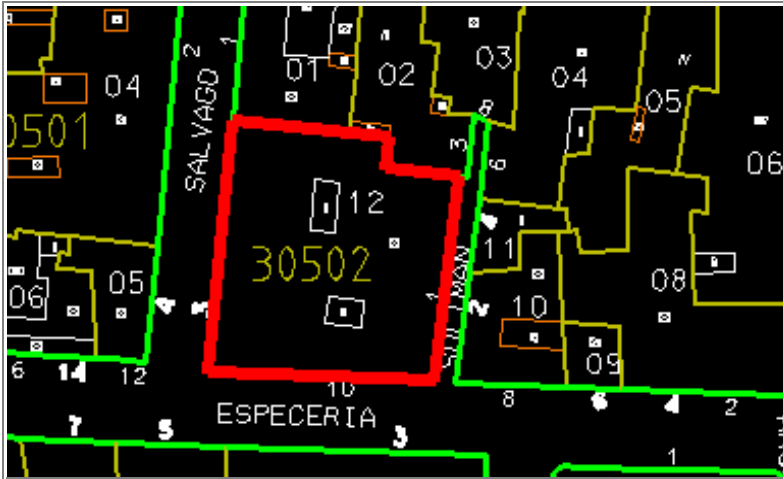


# PEPRI CENTRO. CATALOGO DE EDIFICIOS PROTEGIDOS



<b>Situación</b>	SALVAGO, Nº 3		
<b>Edificio</b>	762	<b>Zon</b>	VII
<b>Grado Protección</b>	ARQUITECTONICA I		
<b>Fach.</b>	<input type="radio"/>	<b>Tipol.</b>	<input type="radio"/>
<b>Elem.</b>	<input type="radio"/>		
<b>Estilo</b>			
<b>Autor</b>	Fernando Guerrero Strachan		
<b>Epoca</b>	S. XX - Principios (1910-30)		



## 0.- PROPUESTA

USOS NO ADMITIDOS	VIV.	OFIC.	COM.	IND.ART.	BAR-REST.	EQUIP.	USO PUB.	HOT.	
P.BAJA	●	○	○	○	○	○	○	○	
P. 1ª	○	○	○	○	○	○	○	○	
P.ALTAS	○	●	●	●	●	○	○	○	
<b>Conservar</b>	ESTRUCTURA PORTANTE		●	PATIO ESTRUCTURANTE		●	LOCALIZACION ESCALERA		●
	RELACION ZAGUAN PATIO-ESCALERA		●	JERARQUIA DIMENSIONES PLANTA		●			
	JERARQUIA SECUENCIAS MIRADORES ACRISTALADOS		●	UNIDAD PARCELARIA		●	ALTURA		●
<b>Modificar</b>	ELIMINACION AÑADIDOS NO ARMONICO			○					
	DIFICULTADES TIPOL. PARA USOS PROPUESTOS			○	ELIMINACION AÑADIDOS NO ARMONICO		○		
	ACABADOS Y ANUNCIOS		●	HIGIENIZACION (APERTURA DE PATIOS DE LUCES, ETC.)				○	
<b>Reparar</b>	ESTRUCTURA	○	CUBIERTA	○	FACHADA	○	ACABADOS INTERIORES	○	
	INSTALACIONES	●	OTROS	○					
<b>Otros</b>	POSIBILIDAD AMPLIACION ALTURA CON E.D.			○					
	POSIBILIDAD AMPLIACION OCUPACION CON E.D.			○					
	TRATAMIENTO MEDIANERAS			○					

# PEPRI CENTRO. CATALOGO DE EDIFICIOS PROTEGIDOS

## 1.- DATOS GENERALES

**Situación**

**Propietario**

**Uso Actual**

	B	Planta Baja	A	Planta Altas	
Viv. Unif.	0	Adm. Publ.	0	Bar-Rest.	0
Viv. Pluf.	a	Adm. Priv.	a	Hotelero	0
Museo	0	Comer. Gr.	0	Ind. Artes.	0
Espec.	0	Comer. Pq.	b	Ind. Media	0
Otros	0				

	NUMERO	M2. UTILES
VIVIENDAS	2	0
OFICINAS	6	0
LOCALES	6	0

## Régimen de Ocupación

Propiedad  Alquiler

Otros

## 2.- DESCRIPCION DE LA PARCELA

### Trama Urbana

S. XX  S. XIX  S. XVII

S. XVII  Anterior

### Forma de la Parcela

Regular  Irregular

SUPERFICIE	584,00
FACHADA	71,00
PROFUND.MEDIA	24,50

## 3.- DESCRIPCION DEL EDIFICIO

### Edad

1.950  1.920  1.850

1.800  1.700  Anterior

### Valor del Edificio

Arquitect.  Urbanist.  Ambient.

Histórico  Cultural  Otros

**Superficie Edificada**

**Edificabilidad**

**Ocupación**

**Altura**

Nº de Plantas

Altura en M.

## Tipología Edificatoria

Corrala  Con Patio Estructur.

Con Galerías  Zaguán

Densa  Sit. Escalera Patio

En Esquina  Inter.

Profunda (Pat.Traseros)

Otras

## 4.- ELEMENTOS DE INTERES

Tipología

Organización Estructural

Fachada

Patio Estructurante

Elementos Puntuales:

Portada  Herrajes

Cierros  Columnas

Carpintería  Patios

Solerías  Otros

## 5.- ELEMENTOS CONSTRUCTIVOS, MATERIALES. ESTADO CONSERVACION

### Estructura

#### MUROS

F. Ladrillo  Mamp. Concer.  Mamp.Mix.

Sillares  Arco/Columna  Otros

#### PORTICOS

Madera  Metálico  Hormigón  Otros

#### FORJADOS

Madera  Metálico  Hormigón  Otros

#### ESCALERA

### Cubierta

#### TIPO

Inclinada  Plana  Mixta  Otros

#### MATERIALES

Teja Arabe  T. Plana  T.Vitrific.  Otros

### Fachada

#### TEXTURA

Enfoscada P  Estucada  ladrillo

Mamp.Conce  mamp.Mix.  Sillar

Otros

#### COLOR

Blanco  Crema  Gris  Otros

#### ELEMENTOS

Portada  Mirador  Balcón  Herrajes

Carpint.  Cornisa  Zócalo  Anuncio

Otros

SI  NO  RUINA  MAL  REGULAR  BIEN

# PEPRI CENTRO. CATALOGO DE EDIFICIOS PROTEGIDOS

## Acabados Interiores

PAVIMENTO	Hidraul.	<input checked="" type="radio"/>	Cerámico	<input type="radio"/>	Mármol	<input type="radio"/>
	Madera	<input type="radio"/>	Terrazo	<input type="radio"/>	Otros	<input type="radio"/>
PARAMENTOS VERTICALES	Pintado	<input checked="" type="radio"/>	Estucado	<input checked="" type="radio"/>	Otros	<input type="radio"/>
	TECHOS	Patio	<input type="radio"/>	muros	<input checked="" type="radio"/>	Esc.-yeso
Artesonado		<input type="radio"/>	Bóveda	<input type="radio"/>	Otros	<input type="radio"/>

## CARPINTERIA

Otros

Otros

Otros

## Instalaciones

Otros

Otros

Otros

Otros

## PEPRI CENTRO. CATALOGO DE EDIFICIOS PROTEGIDOS

NºEdificio:

762

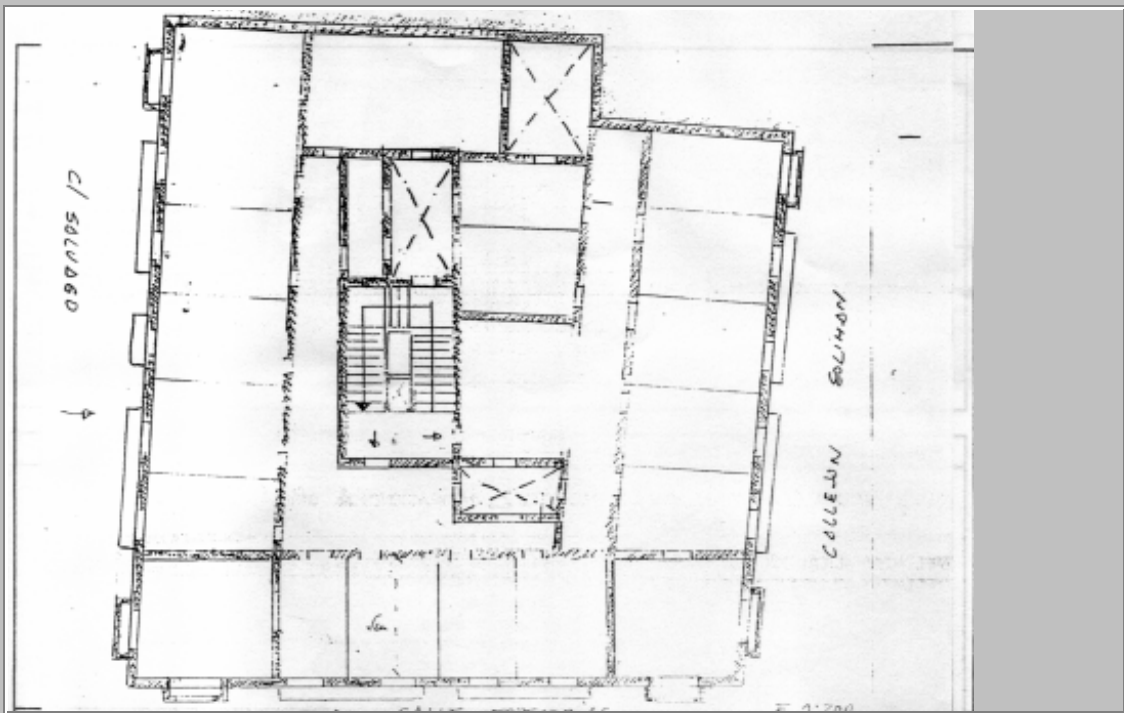
Situacion:

SALVAGO, Nº 3

### OBSERVACIONES

Recientemente restaurada, buen estado general.

### PLANOS Y FOTOS



### PLANOS Y FOTOS



### OBSERVACIONES DE LA PROPUESTA

Se mantienen usos actuales.

### RESEÑA HISTORICO-ARTISTICA

Edificio en esquina con una segunda fachada a la Calle Especerías. Cuenta con bajo, en el que los comercios han respetado en gran parte su configuración primitiva, tres plantas de balcones y ático. Todos los vanos son adintelados, disponiéndose en 7 ejes en la calle Salvago y 6 en C/ Especerías. El bajo cuenta con un zócalo de piedra y en él, centrando la fachada a Salvago se abre la portada, de cerco rebajado con guarnecido superior consistente en doble baquetón con decoración vegetal pendiente en sus extremos inferior. Tras ellas se accede a un zaguán con friso decorativo superior.

Las fachadas se articulan mediante pilastras con cajeados e impostas que ejercen la división horizontal. En el bajo los huecos cuentan con una montera como guarnecido, con amplios acanalamientos y ménsulas muy planas con motivo vegetal.

La primera planta presenta balcones con antepechos de hierro forjado de bellos motivos curvilíneos y geométricos. El que se dispone sobre la portada tiene el antepecho de obra, con amplia cornisa sobre ménsulas y decorada con ovas acanalamientos.

Las dos plantas inmediatas superiores, separadas visualmente mediante impostas decoradas, alterna los balcones volados sencillos y los corridos que abarcan dos vanos, sobre ménsulas de movido perfil y antepecho combinado de obra y reja de hierro fundida. Los balcones inferiores disponen sobre el dintel yeserías vegetales muy abiertas que enlazan con el superior.

Centrando la fachada a Salvago, y en los ejes laterales de la otra, estas dos plantas quedan unificadas mediante cierros de obra, acristalados y con rejería curvilínea, que apoyan sobre peana convexa estriada, con yesería vegetal carnosa en los ángulos y de la que penden motivos vegetales constituyendo ménsulas.

El ático, entre impostas, dispone sencillas ventanas. Remata el edificio un alero de obra, muy volado sobre ménsulas. La esquina se redondea mediante un chaflán curvo no demasiado pronunciado.

#### BIBLIOGRAFIA:

- VV.AA.: Plano-Guía 62-E3